

Holz-Haustüren



Holz-Haustüren- Programm.

Von Meistern für Kenner.





Inhalt

UNILUX öffnet Perspektiven	04
Aller guten Dinge sind sechs: Markenvorteile von UNILUX	06
Die UNILUX Holz-Haustürenwelt	09
UNILUX Holz-Haustüren: ExklusivLine	10
UNILUX Holz-Haustüren HighLine Paneeltüren	14
UNILUX Holz-Haustüren HighLine Rahmentüren	24
UNILUX Holz-Haustüren JuniorLine	32
Gestaltungsfreiheit in Form und Material	38
Gläser	44
Griffe und Griffvarianten	48
Vorteile und Technik	58
Schutz und Sicherheit	62
Übersicht	64
Die Sicherheit der großen Marke	66







UNILUX

Eine Marke. Ein Versprechen.

Moderne Holztüren haben mit ihren „Vorfahren“ nur noch den Namen gemein. Gutes Schreinerhandwerk allein genügt nicht mehr, denn die Anforderungen an Funktion, Komfort und Sicherheit sind gestiegen.

Daher sind alle UNILUX Holztüren Eigenentwicklungen, die von hoher Produkt-Intelligenz und komplexer Ingenieurkunst zeugen.

Um diese Meisterwerke nicht nur einem ausgewählten Kreis zugänglich zu machen, produziert UNILUX in Serie. Dadurch ist es möglich, die einzigartigen Holz-Produkte zu einem Preis anzubieten, bei dem Spitzenqualität erschwinglich wird.

UNILUX öffnet Perspektiven.



Aller guten Dinge sind sechs:

Die UNILUX Markenvorteile.

Markenvorteil 1: Langlebigkeit

Seit Gründertagen setzt UNILUX auf hochwertige Werkstoffe. Bis ins Detail: So setzt UNILUX bei seinen Holz-Produkten auf hochwertige Beschichtungen mit UV-Blockern. Die vorbildliche Verarbeitung und rigide Qualitätskontrollen sind Garant dafür, dass Sie lange Freude an Ihrem UNILUX Produkt haben werden.

Markenvorteil 2: Gestaltungsfreiheit

Über Geschmack lässt sich streiten. Daher können Sie aus drei Designlinien (ExclusivLine, HighLine, JuniorLine), fünf edlen Hölzern (Eiche, Fichte, Kiefer, Lärche, Eukalyptus Grandis) sowie 189 Farben und Lasur-Holzfarbtönen (z.B. Eiche, Mahagoni, Buche, Nussbaum) wählen. Vielfalt ab Werk.

Markenvorteil 3: Energiebilanz

Die UNILUX Massivbauweise ist nicht nur Garant für Langlebigkeit, sondern hilft auch, Energie zu sparen. Jede unserer Holz-Haustüren verfügt zudem über einen speziell entwickelten Dämmkern und thermisch getrennte Abstandhalter zwischen den Glasscheiben. Dadurch wird eine bessere Wärmedämmung, mehr Behaglichkeit in Glasnähe und eine deutlich verminderte Kondensatbildung in kalten Monaten erzielt. Jede UNILUX Haustüre ist mit mindestens einer 40mm dicken Dreifachscheibe verglast. So lassen sich die Heizkosten weiter senken.





Markenvorteil 4: Sicherheit

Manchmal muss eine Haustür nicht nur Regen und Sturm abhalten, sondern auch ungebetene Gäste. Daher sind sämtliche Schließteile bei UNILUX aus Stahl gefertigt. Zusätzlich verfügt jede unserer Holz-Haustüren bereits in der Standardausführung über eine durchgehende Schließleiste.

Markenvorteil 5: Service

UNILUX arbeitet ausschließlich mit eigens qualifizierten Fachhändlern zusammen. Diese finden Sie überall in Deutschland, direkt vor Ort mit eigenen Ausstellungensräumen. Ihr regionaler UNILUX Fachhändler berät Sie im Detail und hilft Ihnen bei der Planung. Auch sorgt er für eine termin- und fachgerechte Montage und steht Ihnen jederzeit bei Servicefragen zur Verfügung.

Markenvorteil 6: Markenqualität

Schon immer galt bei UNILUX: Nur kompromisslose Güte verlässt die Werkshalle. So wurde unser Unternehmen im Lauf der Jahrzehnte zum anerkannten Qualitätsführer. Wer auf das UNILUX Zeichen achtet, hat daher die Gewissheit, stets ein Markenprodukt „Made in Germany“ zu erhalten.







Jede ein Meisterwerk

Die UNILUX Holz-Haustürenwelt.

Holz erzeugt Wohlgefühl. Ein einzigartiger Werkstoff, der alle Moden überdauert und der seit jeher Schreiner und Tischler zu Handwerkskunst inspiriert. Auch uns.

ExclusivLine: Für höchste Ansprüche

Keine Kompromisse! So lautet Ihre Devise. Denn es ist Ihr Wunschhaus. Modernste Architektur trifft höchste Designansprüche. Die passende Tür: ExclusivLine.

HighLine Paneeltüren: Die Vorzeigestücke

Mit viel Liebe zum Detail haben wir diese Modellreihe entwickelt. Die Verbindung aus hochwertigen Baustoffen und ausgeklügelter Ingenieurskunst ist Ihr Garant für eine Tür, die ihre Qualität täglich unter Beweis stellt.

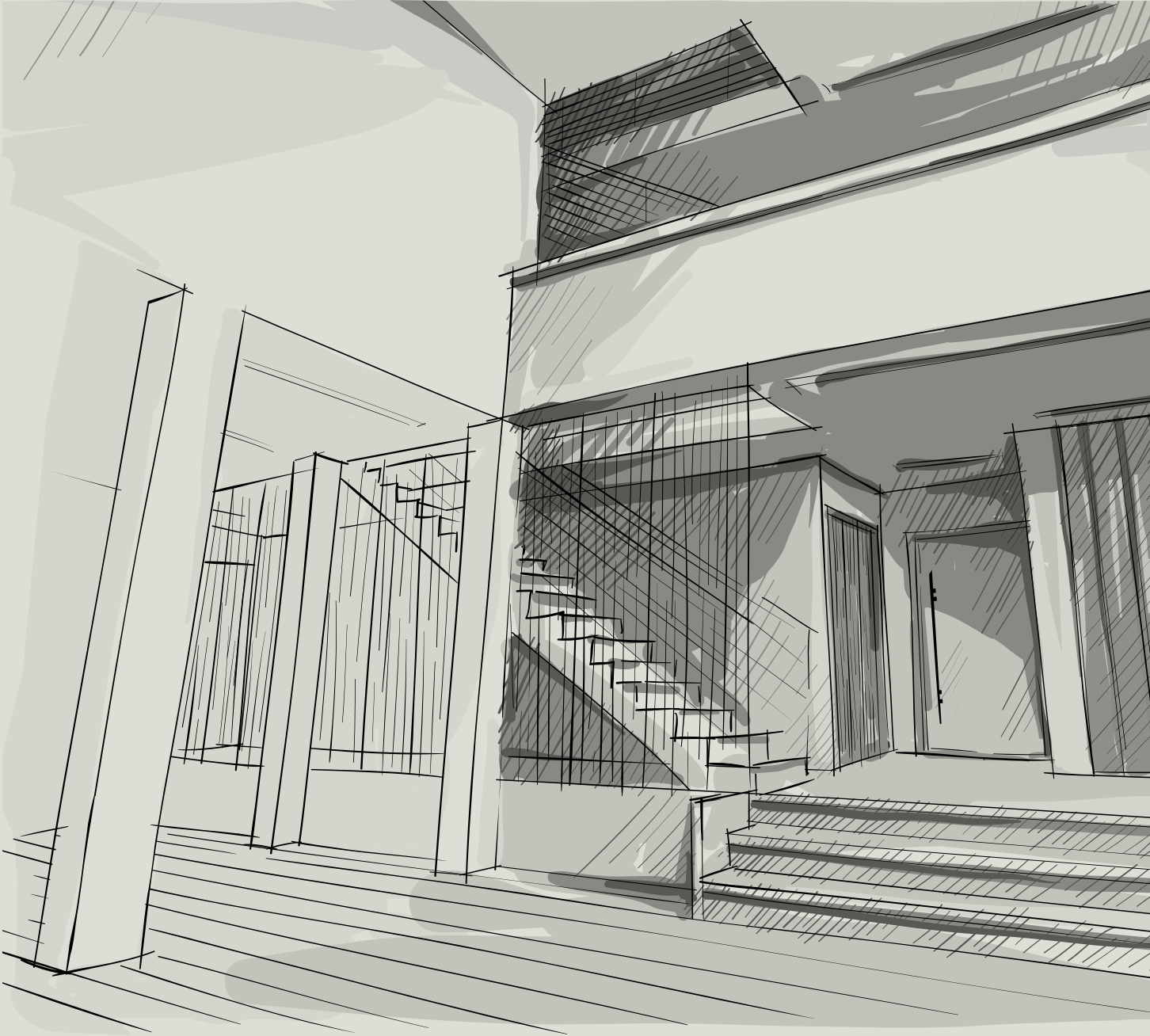
HighLine Rahmentüren: Die Klassischen

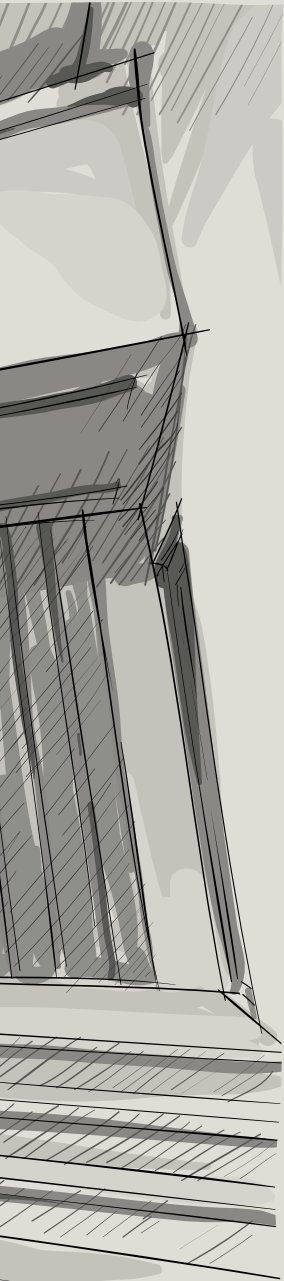
Unsere Highline Rahmentüren sind Inbegriff einer zeitlosen Formensprache. Designs, die jeden Trend überstehen und auch in Zukunft noch ein perfektes Bild abgeben werden.

JuniorLine: Die kleinen Großen

Klein im Preis, groß in der Leistung – dafür stehen die Modelle der JuniorLine. Sie liefern Tür für Tür den Beweis, dass Markenqualität erschwinglich sein kann.







UNILUX ExclusivLine Haustüren

Stilprägend. Zukunftsgewandt. Einzigartig.

Holz muss nicht rustikal daherkommen. Die UNILUX ExclusivLine führt wirkungsstark vor, wie ein traditioneller Werkstoff die Basis für bahnbrechendes Design bildet. In der Stilgebung geht sie konsequent ihren Weg. Sie orientiert sich an den Wegbereitern der Avantgarde und erschafft so einen Eingang, der ein Kunstwerk ist.

Wenn Ihre Haustür das Entrée zu modernster Architektur sein soll – dann sind die Modelle der ExclusivLine die adäquate Wahl. Sie setzen den gestalterischen Akzent, den Ihr Traumhaus verdient.

Design in Vollendung – ExclusivLine.





Typ 2400

- Eiche Altholz
- senkrechter Faserverlauf
- Lisenen in Edelstahl
- Griff 7041 Edelstahl



Typ 2401

- Eiche astig
- senkrechter Faserverlauf
- Applikationen aus lackiertem Metall
- Klarglas
- Griff 7002 Edelstahl



Typ 2402

- Betonoptik,
- Lisenen in Edelstahl
- Griff 7041 Edelstahl

Freie Wahl:

Was Sie auf allen Haustür-Fotos sehen, ist immer nur EINE Design-Variante. Tatsächlich jedoch gibt es unzählige Gestaltungsmöglichkeiten. Denn je nach Modell können Sie zwischen verschiedenen Holzarten, Nuten, Lisenen, RAL-Farben und vielem mehr wählen. So wird aus einem UNILUX Türmodell Ihre ganze persönliche Wunsch-Haustür.



Typ 2403

- Kiefer, senkrechter Faserverlauf
- RAL 7016 und 7040
- Lisenen in Edelstahl
- Klarglas
- Griff 7090 Edelstahl



Typ 2404

- Eiche, senkrechter Faserverlauf
- Lisenen in Edelstahl
- Klarglas
- Griff 7041 Edelstahl



Typ 2405

- Fichte, senkrechter Faserverlauf
- Applikationen in Schieferoptik und Lisenen
- Klarglas
- Griff 7090 Edelstahl



Typ 2406

- Eiche, senkrechter Faserverlauf
- Applikationen in Schieferoptik und Lisenen
- Designglas
- Griff 7041 Edelstahl

Klassiker, natürlich:

Applikationen aus in der Urzeit entstandenen Schieferplatten verleihen Ihrer Haustür eine besonders individuelle Note.

Schiefer

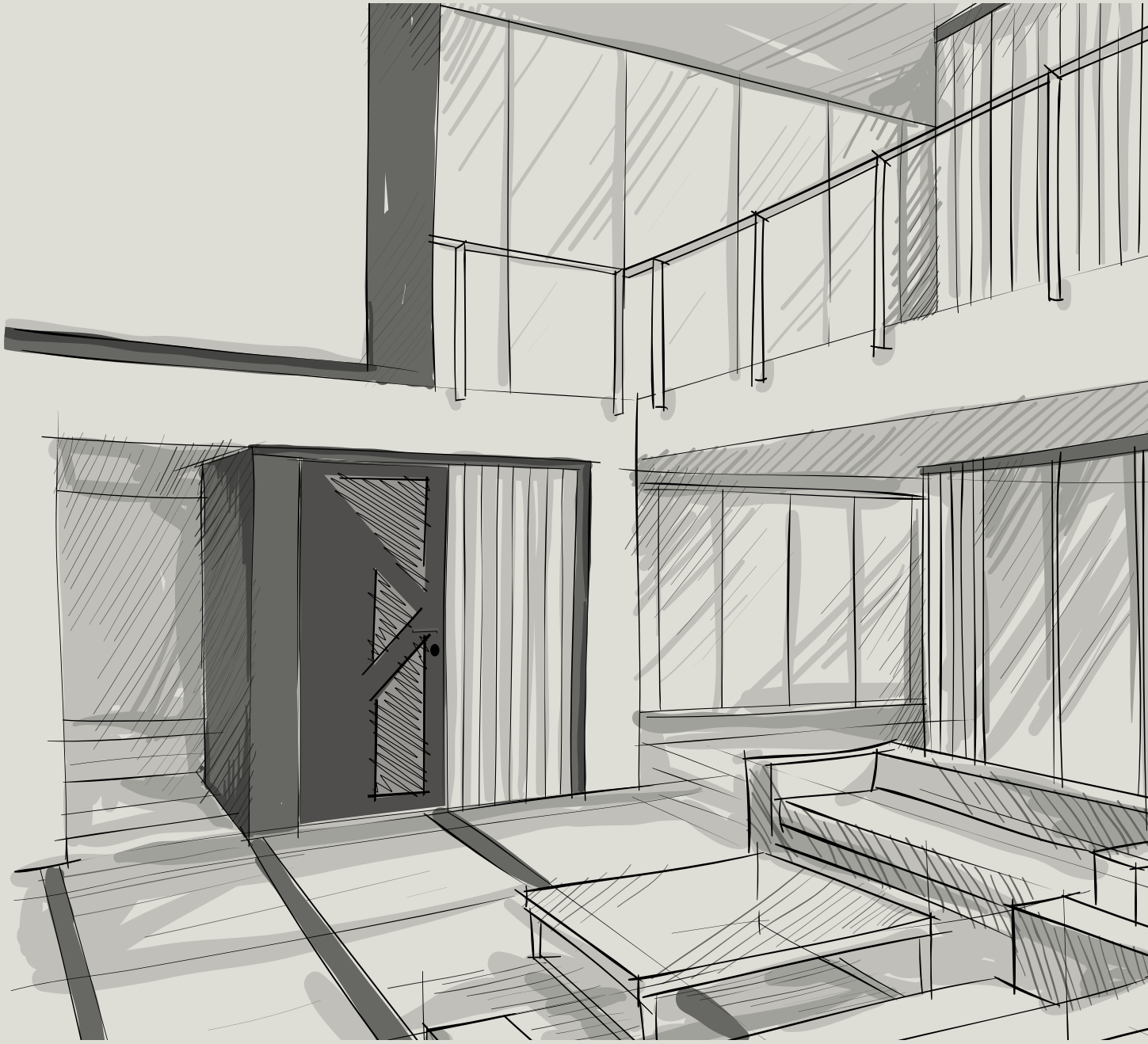


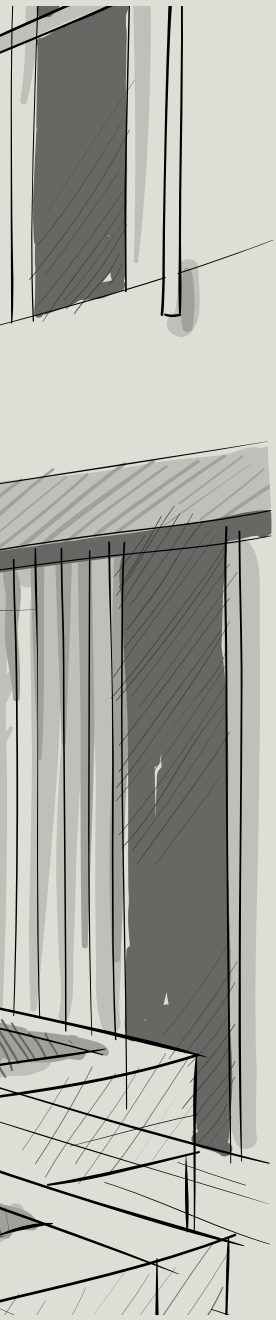
Klassiker, modern:

Ohne Beton wäre die Baukunst seit Bauhaus nicht denkbar. Diese Applikation unterstreicht moderne Architektur kongenial.

Beton grau & anthrazit







UNILUX HighLine Paneeltüren

Persönlich. Ausdrucksvoll. Markant.

Für einen Planer mag eine Haustür nur die funktionelle Verbindung zwischen drinnen und draußen sein. Doch tatsächlich ist sie viel mehr. Sie ist die Visitenkarte Ihres Hauses. Der sichtbare Zugang zu Ihrem individuellen, einzigartigen Zuhause. Daher darf sie Ihre Individualität auch widerspiegeln und der Welt dort draußen zeigen, wer Sie sind.

HighLine Paneeltüren stehen für eine Formensprache, die Ihre Persönlichkeit ausdrückt. Sie vereinen Dynamik mit Ästhetik und verleihen zeitloser Architektur eine kraftvolle Note.

Zeichen setzen – HighLine Paneeltüren.





Typ 2103

- Eiche
- senkrechter Faserverlauf
- Lisenen in Edelstahl
- Griff 7090 Edelstahl



Typ 2104

- Eiche
- waagerechter Faserverlauf
- Lisenen in Edelstahl
- Griff 7101 Edelstahl



Typ 2106

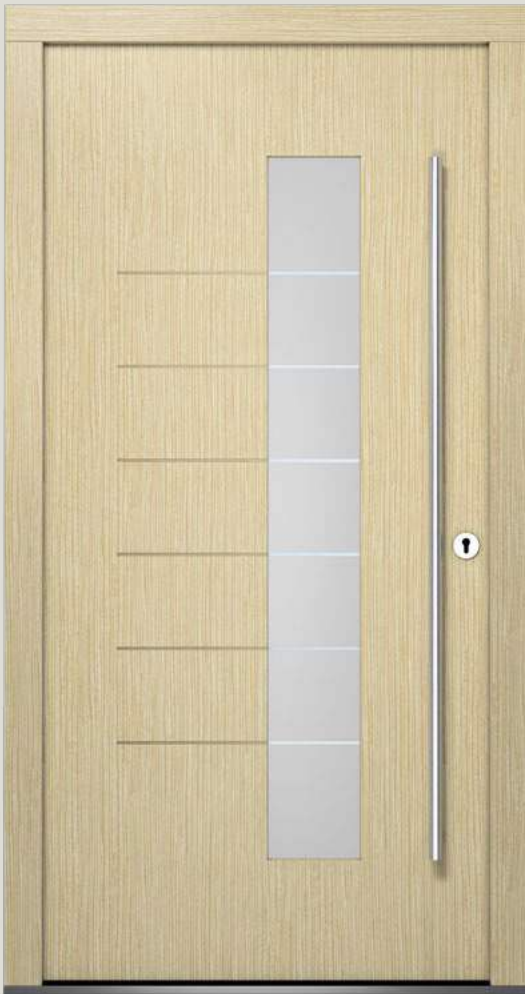
- Kiefer lasiert
- senkrechter Faserverlauf
- Lisenen in Edelstahl
- Griff 7090 Edelstahl



Das gewisse Extra:

Waagrecht verlaufende Lisenen sind ein Designelement, das der Haustür zusätzliche Struktur und Eleganz verleiht (siehe Modell 2103, 2104 und 2106).

Lisenen



Typ 2107

- Lärche
- senkrechter Faserverlauf
- Hohlkehlen
- Designglas
- Griff 7090 Edelstahl



Typ 2108

- Fichte
- senkrechter Faserverlauf
- Hohlkehlen
- Designglas
- Griff 7090 Edelstahl



Typ 2109

- Kiefer lasiert
- waagerechter Faserverlauf
- Hohlkehlen
- Designglas
- Griff 7093 Edelstahl



Stark in jeder Stärke:

Wählen Sie zwischen 2 Rahmen-Bautiefen (78 und 90 mm) und 3 Flügel-dicken (78, 90 und 100 mm). Fünf starke Verbindungen, die eine Menge aushalten.

Bautiefe





Typ 2110

- Eiche
- senkrechter Faserverlauf
- Ziernuten
- Designglas
- Griff 7093 Edelstahl

Typ 2111

- Kiefer
- waagerechter Faserverlauf
- Applikationen aus Metall
- Klarglas
- Griff 7041 Edelstahl

Typ 2114

- Fichte
- waagerechter Faserverlauf
- Applikationen aus Metall und
Lisenen in Edelstahl
- Designglas
- Griff 7093 Edelstahl



Unser Tipp für Sie:

Schön und sinnvoll. Ein Abschluss aus Edelstahl sieht nicht nur gut aus, sondern schützt auch Ihre Tür.

Edelstahlsockel



Typ 2113

- Kiefer
- waagerechter Faserverlauf
- Applikationen aus Edelstahl
- Klarglas
- Griff 7041 Edelstahl



Typ 2115

- Lärche
- senkrechter Faserverlauf
- Designglas
- Griff 7003 Edelstahl



Typ 2116

- Fichte
- senkrechter Faserverlauf
- Applikationen aus Metall und Edelstahl
- Ziernuten
- Designglas
- Griff 7003 Edelstahl



Typ 2115

Lärche





Typ 2102

- Verkehrsweiß (RAL)
- Griff 7010 Edelstahl



Typ 2105

- Feld unten und Rahmen Seidengrau (RAL)
- Feld oben Perlweiß (RAL)
- Klarglas
- Griff 7012 Edelstahl



Typ 2112

- Blaugrau (RAL)
- Klarglas
- Griff 7043 Edelstahl



Typ 2127

- Kieferngrün (RAL)
- Klarglas
- Griff 7001 Messing poliert



Typ 2128

- Verkehrsrot (RAL)
- Glas Pave weiß matt
- Griff 7017 Edelstahl
- Edelstahlsockel (Mehrpreis)



01



02



03

[01 Typ 2112

Farbe Basaltgrau

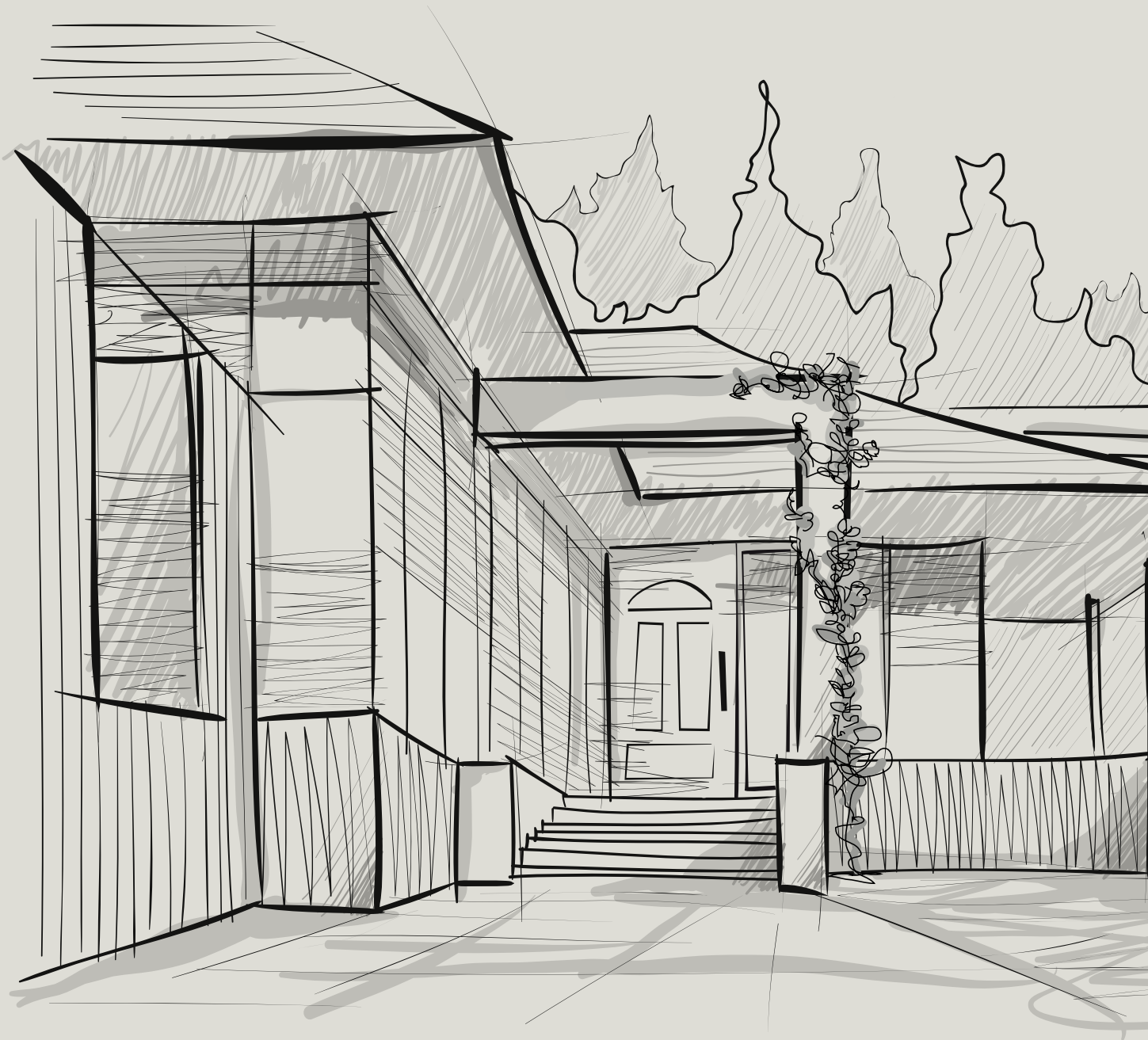
[02 Typ 2105

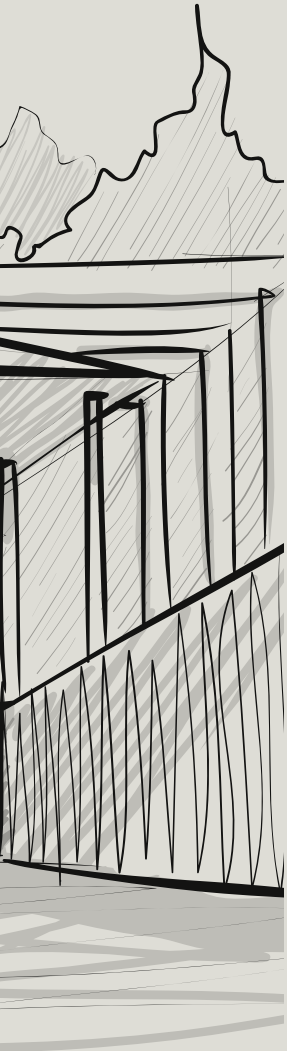
Farbe Anthrazitgrau

[03 Typ 2102

Farbe Anthrazitgrau







UNILUX HighLine Rahmentüren

Original. Klassisch. Unvergänglich.

Es gibt Formen und Farben, die jede Mode entspannt hinter sich lassen. Designs, die sich über Jahrzehnte oder gar Jahrhunderte hinweg bewährt haben und dies auch in Zukunft tun werden.

HighLine Rahmentüren stehen für einen Stil, der sich originalgetreu ins Gesamtbild einfügt. Er ist prädestiniert für die Renovierung älterer Häuser und für traditionsbewusste Architektur.

Schön wie einst – HighLine Rahmentüren.





Typ 2218

- Holzton Jatoba
- Glas Masterligné
- Griff 7003 Edelstahl



Typ 2224

- Purpurrot (RAL)
- Klarglas
- Griff 7002 Edelstahl



Typ 2206

- Blutorange (RAL)
- Designglas
- Griff 7011 Edelstahl



Massive Aufwertung:

Unverwüstliches Holz, passgenau zugeschnitten. Eine Massivholz-Decklage ist das i-Tüpfelchen auf Ihrer hochwertigen UNILUX Haustür.

hochwertiges Massivholz



Typ 2200

- Kiefer
- Klarglas
- Griff 7002 Edelstahl



Typ 2201

- Kiefer
- Klarglas
- Griff 7002 Edelstahl



Unser Tipp für Sie:

Durch die Wahl eines markanten Griffs erfährt das Design Ihrer Wunschtür seine optische Vollendung.

Griff





Typ 2210

- Holzton Nußbaum
- Glas Barock weiß
- Griff 5000 Messing poliert



Typ 2212

- Betongrau (RAL)
- Glas Uadi weiß
- Griff 5000 Messing poliert



Typ 2213

- Platingrau (RAL)
- Klarglas
- Griff 5000 Messing poliert



Lichteinfall:

Sie bestimmen Licht, Transparenz und Atmosphäre mit einer großen Auswahl an edlen Ornamenten.

Ornamente



Typ 2304

- Moosgrün (RAL)
- Glas Eisblume
- Griff 5004 Messing poliert



Typ 2222

- Tannengrün (RAL)
- Klarglas
- Griff 7011 Edelstahl



Typ 2304
Farbe Moosgrün (RAL)





Typ 2227

- Schwarzblau (RAL)
- Designglas
- Griff 7000 Messing poliert



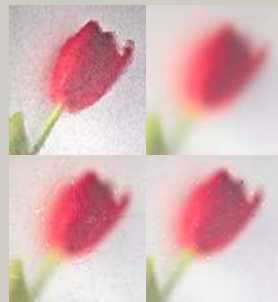
Typ 2228

- Weinrot (RAL)
- Klarglas
- Griff 7001 Messing poliert



Typ 2230

- Lichtgrau (RAL)
- Glas Barock weiß
- Griff 7001 Messing poliert



Unser Tipp für Sie:

Sorgen Sie für spannende Akzente, z.B. durch spezielle Gläser – nichts prägt eine Haustür mehr als das Glas.

Glas



Typ 2302

- Schiefergrau (RAL)
- Klarglas
- Griff 6002 Messing poliert





Typ 2303

- Weinrot (RAL)
- Designglas
- Griff 5004 Messing poliert



Typ 2226

- Verkehrsweiß (RAL)
- Klarglas
- Griff 5004 Messing poliert



Unser Tipp für Sie:

Machen Sie es Einbrechern schwer. Mit den RC2-geprüften Türen schaffen Sie sich und Ihrer Familie ein Plus an Sicherheit.

RC2-Prüfung





Typ 2208

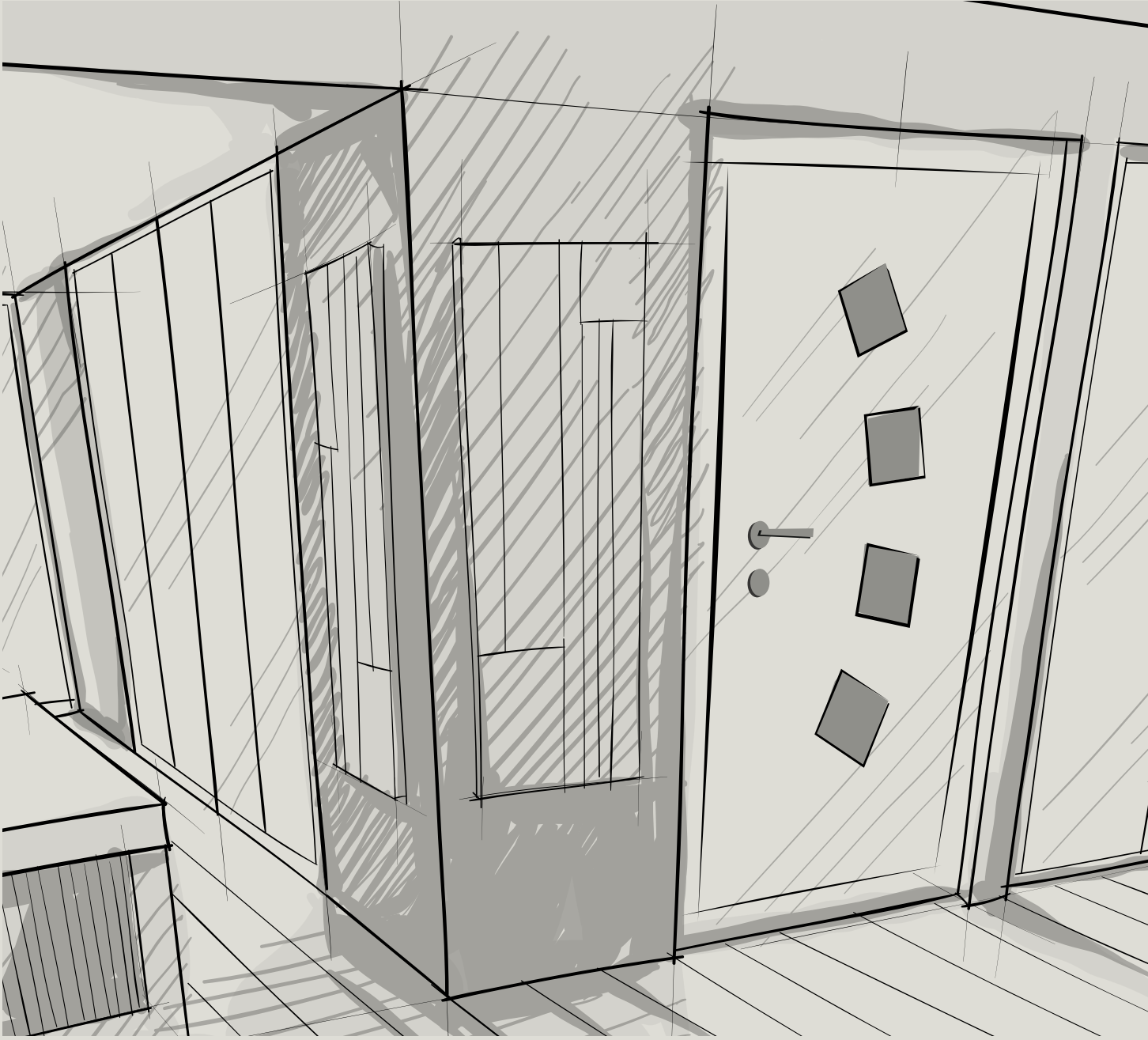
- Eisengrau (RAL)
- Glas Silvit weiß
- Griff 5000 Messing poliert



Typ 2209

- Moosgrün (RAL)
- Glas Barock weiß
- Griff 5000 Messing poliert
- ohne Glasleisten außen







UNILUX JuniorLine Haustüren

**Attraktiv.
Pfiffig.
Stark im Preis.**

Überzeugend in der Leistung, bescheiden im Preis. Wie Ihre großen Brüder HighLine und ExklusivLine ist die JuniorLine aus hochwertigem Holz gefertigt. Sie überzeugt durch bewährte Qualität, ausgereifte Technik und frisches Design. Dabei können Sie zwischen vier unterschiedlichen Griffen, vier verschiedenen Gläsern und allen Farben wählen.

Mit der JuniorLine erhalten Sie eine Original UNILUX Haustür zu einem Preis, bei dem Sie keine Kompromisse einzugehen brauchen.

Markenqualität, die nicht die Welt kostet – JuniorLine.





Typ 2011

- Rotbraun (RAL)
- Griff 7010 Edelstahl



Typ 2015

- Eisengrau (RAL)
- Glas Mastercarree
- Griff 7002 Edelstahl



Typ 2016

- Kobaltblau (RAL)
- Klarglas
- Griff 7002 Edelstahl



Typ 2011
Farbe Perlbeige (RAL)



Typ 2018

- Rubinrot (RAL)
- Glas Mastercarree
- Griff 7002 Edelstahl



Typ 2015
Farbe Eisengrau (RAL)





Typ 2022

- Beige (RAL)
- Klarglas
- Griff 7002 Edelstahl



Typ 2023

- Verkehrsweiß (RAL)
- Glas Mastercarree
- Griff 7012 Edelstahl



01



02



03

[01 Typ 2015

Farbe Eisengrau

[02 Typ 2011

Farbe Anthrazitgrau

[03 Typ 2023

Farbe Weiß







So wie Du bist

Ihre Wunschtür von UNILUX.

Schema F gibt es bei UNILUX nicht. Jede Haustür ist eine Einzelanfertigung, bei der Sie nicht nur Modell, Größe, Holzart und Farbe bestimmen, sondern auch über sämtliche Details entscheiden.

Durch spezielle Lichtausschnitte, optionale Seitenteile und Oberlichter setzen Sie individuelle Akzente. Auch die Wahl des Glases und des Griffs drückt Ihren ganz persönlichen, einzigartigen Geschmack aus.

Dank dieser vielfältigen Möglichkeiten bürgt jede UNILUX Tür für Individualität ab Werk.

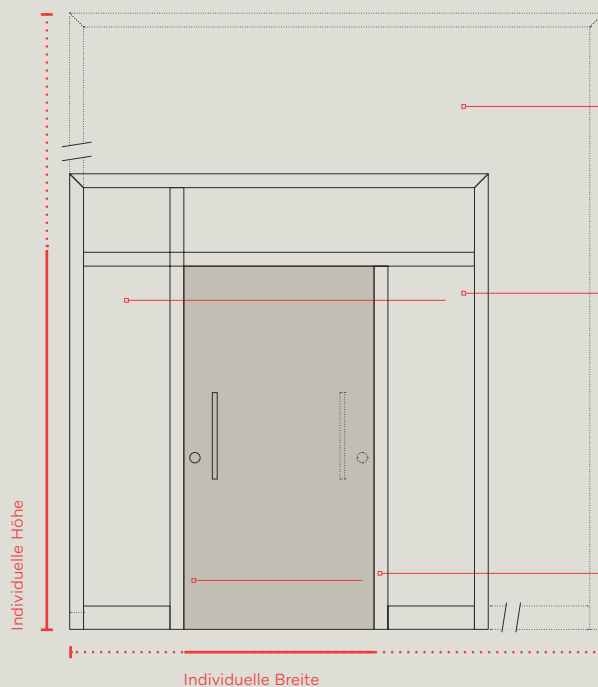


Gestaltungsfreiheit in Größe und Form.

Sitzt wie angegossen

Wie groß sollte eine Haustür sein? Nach welcher Seite muss sie öffnen? Sind ein oder zwei Flügel besser? Und wie viel Tageslicht sollte die Tür hineinlassen? Fragen, die jeder anders beantworten wird.

Daher erhalten Sie unsere maßgefertigten UNILUX Haustüren nicht nur in Ihrer persönlichen Wunschlänge und Wunschbreite, sondern auch in der Ausstattung Ihrer Wahl. Zum Beispiel mit einem oder zwei flankierenden Seitenteilen und Oberlichtern. Elemente, die Ihre Tür betonen und zusätzliche Designakzente setzen.



Oberlichter

Für besonders hohe Elemente und mehr Lichteinlass

Seitenteile

Für besonders breite Haustüranlagen:

Ein oder zwei Seitenteile für mehr Lichteinlass

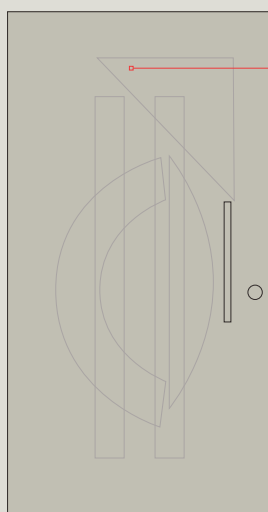
Türanschlag

Wählen Sie die Öffnungsseite

Es werde Licht

Dielen müssen nicht stockfinster sein. Durch Lichtausschnitte in der Haustür, durch gläserne Seitenteile und Oberlichter lässt sich auch ohne Glühbirne Helligkeit in Hausflure bringen.

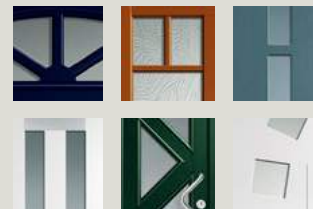
Auf diese Weise gewinnt Ihr Vorraum an Wohnlichkeit. Licht, das die Natur frei Haus liefert.



Lichtausschnitte

Dreieck oder Viereck? Symmetrische Felder oder schwungvolle Kurven? Auch bei den Lichtausschnitten haben Sie die Fülle an Möglichkeiten, die Sie von UNILUX gewohnt sind.

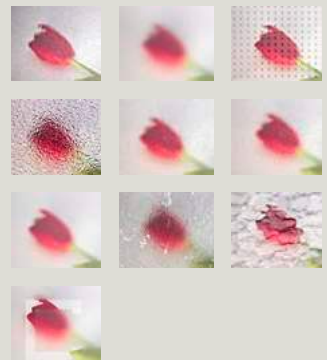
Vielfalt für mehr Individualität.





Mehr als hell

Glas ist nicht gleich Glas. Machen Sie sich ein Bild davon, wie vielfältig dieser vertraute Werkstoff sein kann. Von schlichten Ornamentgläsern bis zu markanten Designgläsern.



Design zum Zupacken

Geschwungenes Messing oder gradliniger Edelstahl? Historisch-klassisch oder minimalistisch-modern? Jeder UNILUX Griff ist nicht nur ein grundsolides Stück Handwerk, sondern auch ein optisches Kleinod, durch das sich Ihr Geschmack und Ihr Stil ausdrückt.



Sockel

Für viele Modelle erhalten Sie optional einen robusten Edelstahlschutz.



Gestaltungsfreiheit in Material und Farbe.



So bunt ist das Leben

Jede UNILUX Tür passt nicht nur architektonisch, sondern auch farblich zu Ihrem Haus. Denn die Auswahl an Farben und Farbvarianten lässt keine Wünsche offen.

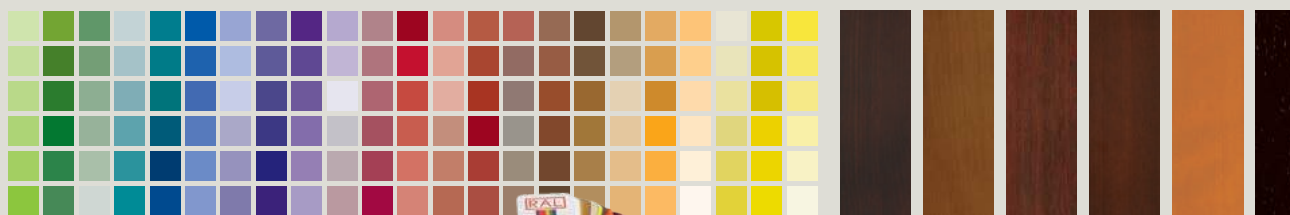
Fragen Sie Ihren UNILUX Fachhändler nach den Farbfächern. So haben sie die Gewissheit, dass Ihr Lieblingsrot (oder Lieblingsgrau oder Lieblingsblau oder...) sich an ihrer Haustür wiederfindet.

Dabei können Sie wählen zwischen 15 semitransparenten Lasuren und ca. 200 deckenden RAL-Farben. Beim Holz selbst haben Sie die Wahl zwischen den Arten Eiche, Kiefer, Lärche, Fichte und Eukalyptus Grandis.

So fügt sich Ihre Eingangstür harmonisch in die Architektur Ihres Hauses ein.



Eukalyptus Grandis



RAL-Farben
Holzdekore





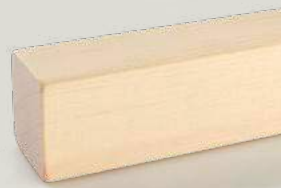
Lärche



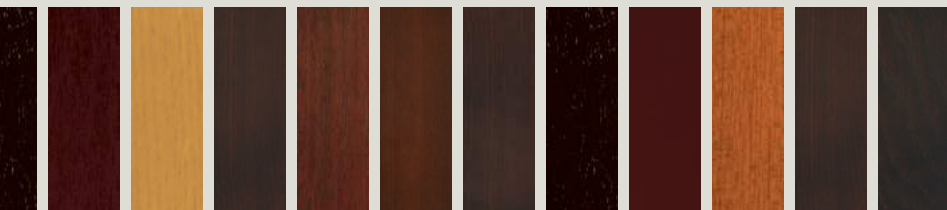
Kiefer



Fichte

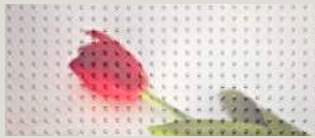
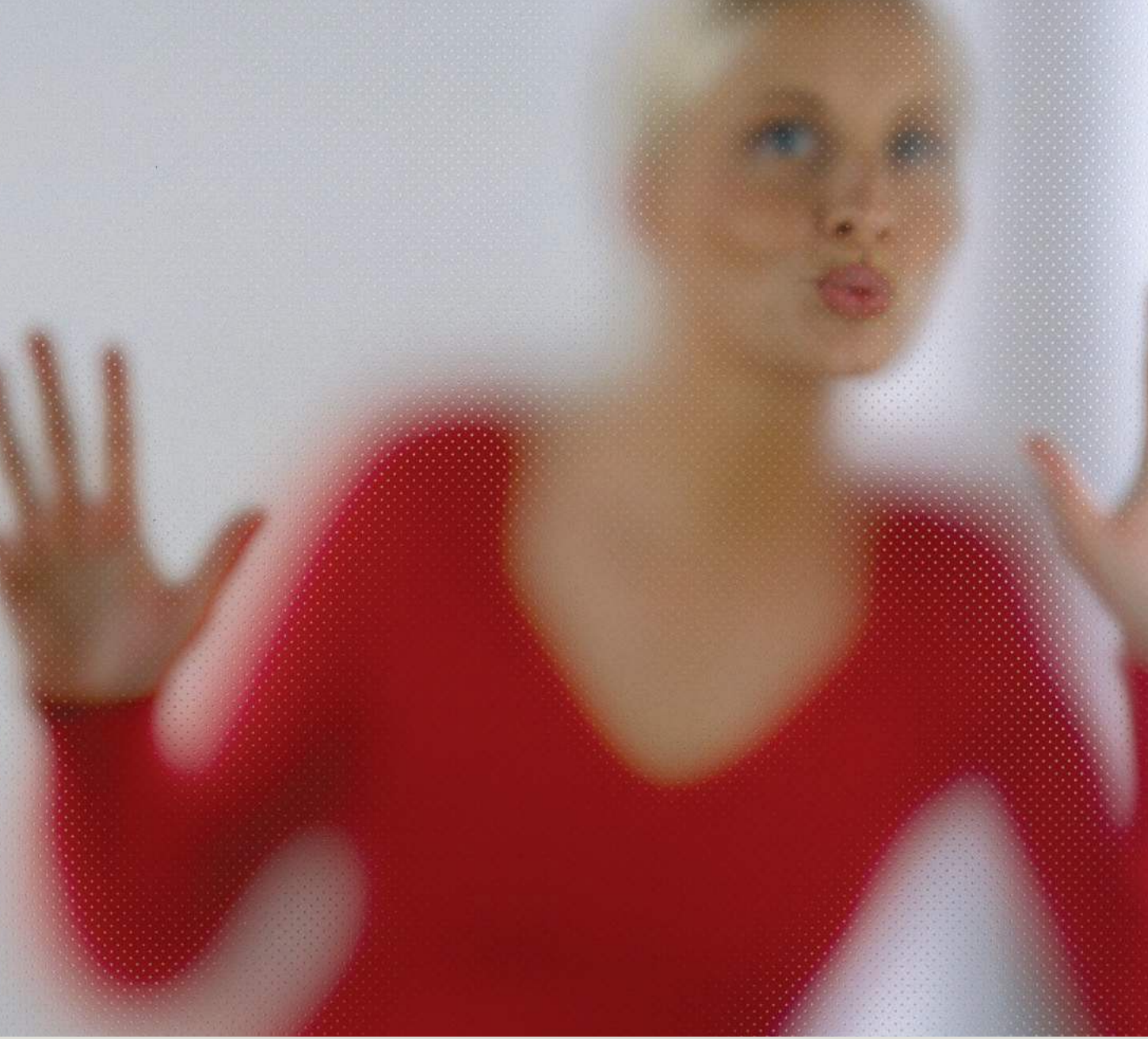


Eiche



Wählen Sie aus folgenden Hölzern: Eiche, Kiefer, Lärche, Eukalyptus Grandis und Fichte sowie unter 20 Lasurtönen. Ihr UNILUX Fachhandelspartner berät Sie gerne, welche Lasurfarben auf den jeweiligen Holzarten einsetzbar sind.







Glasklarer Stil

Glas und Glasvarianten.

Glas ist ein besonderer Werkstoff, der jeder Tür die besondere individuelle Note verleiht. Wir bieten Haustürgläser, die unterschiedlicher kaum sein könnten – und bieten zu jeder Tür individuelle Designvorschläge an. Auf diese Weise können Sie auch bei der Auswahl des Glases Ihren ganz persönlichen Stil verwirklichen.

UNILUX Gläser überzeugen, weil sie natürliches Licht hinein und fremde Blicke außen vor lassen. Jedes unserer Ornament- und Designgläser ist Beweis dafür, dass Schönheit und Funktion keine Gegensätze sein müssen.

UNILUX – Glas kann so einzigartig sein.

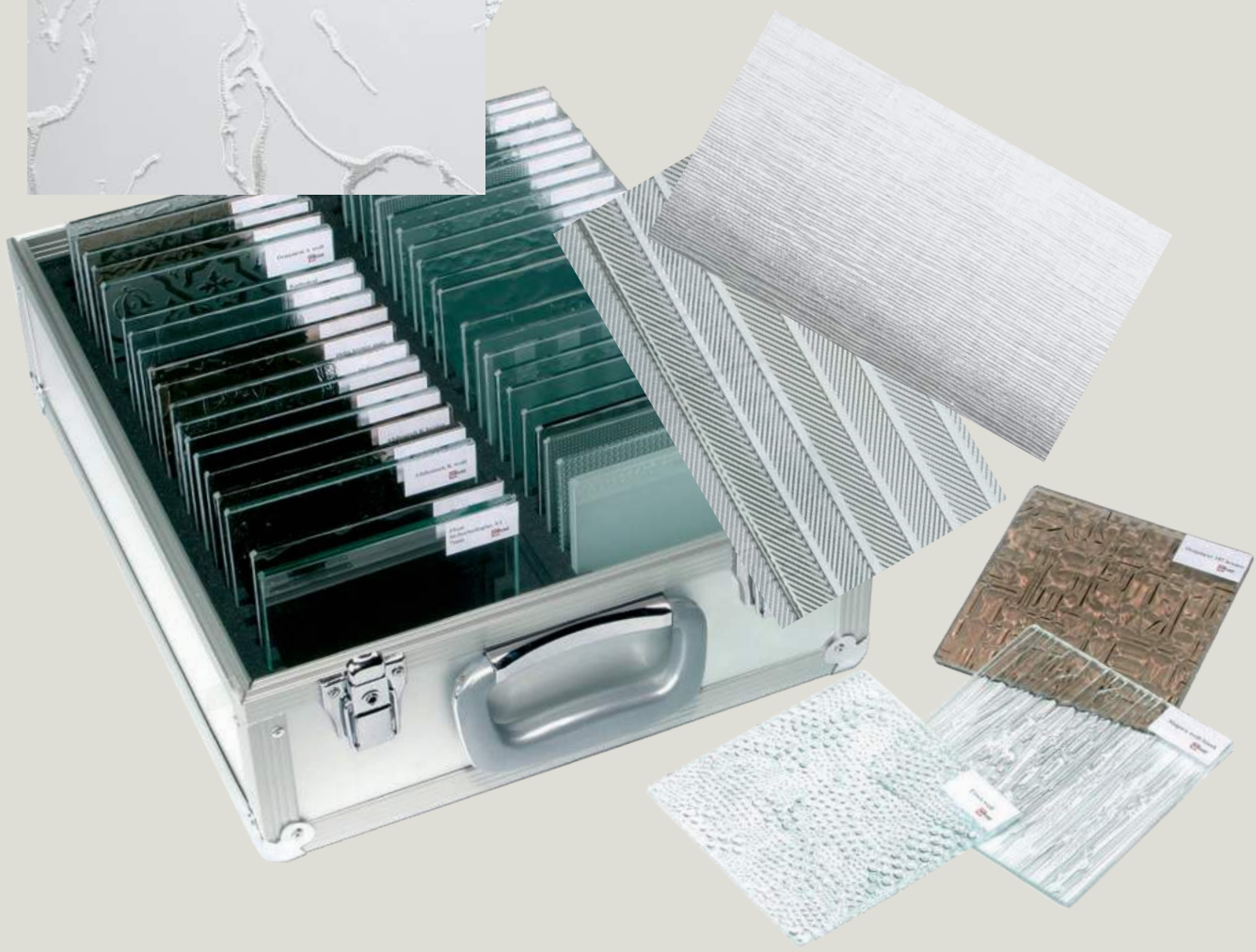




Vorsicht verführerisch!

Dieser Musterkoffer hat es in sich. Weil er Ihnen zeigt, was in Sachen Glas möglich ist. Es muss nicht immer „einfach nur glatt“ sein. Ornament- und Designgläser bringen Struktur und Pfiff in einen vertrauten Werkstoff.

Fragen Sie Ihren UNILUX Fachhändler vor Ort. Gern öffnet er für Sie den UNILUX Glasmusterkoffer.





Chinchilla



Pave Matt weiß



Punto weiß



Satinato



Uadi weiß



Kathedral
großgehämmert





Ästhetik im Griff

Griffe und Griffvarianten.

Ein Türgriff muss einiges aushalten – nicht jeder packt ihn mit Samthandschuhen an. Robustheit ist daher die Grundvoraussetzung für einen guten Griff. Doch ist uns nicht nur die Materialbeständigkeit wichtig, sondern auch die Optik.

Ein UNILUX Türgriff gibt jederzeit ein einladendes Bild ab. Er komplimentiert die Architektur, ist das i-Tüpfelchen einer Vorzeigetür.

Gut in der Hand, überzeugend im Aussehen –
Türgriffe von UNILUX.



UNILUX Griff-Programm für Außen- und Nebeneingangstüren.

Standardausstattung

Diese Griffe stehen Ihnen ohne Aufpreis zur Auswahl



7002 (s)

L 400 mm



7050 (s)

L 400 mm



7089

L 600 mm



7093

L 600 mm



7003 (s)

L 600 mm



7085 (s)

L 600 mm



7086 (s)

L 1.000 mm



7090

L 1.500 mm



7083

L 330 mm



7084 (s)

L 400 mm



4000*

Alu silber



4001*

Alu silber



4004*

Alu silber



4005*

Alu silber

Außenrosetten

Statten Sie Ihre Tür wahlweise mit einer Einbohr-Rundrosette oder einer aufgesetzten Rosette aus. Dazu stehen Ihnen standardmäßig diese verschiedenen Designs zur Verfügung.



3000

Edelstahl
matt



3002*

Bronze
altdeutsch



3003*

Messing
poliert



3005*

Edelstahl
matt



3007*

Alu silber



3008*

Messing
poliert



3011*

Edelstahl
matt



3012*

Edelstahl
matt



3013

Edelstahl
matt



3015

Edelstahl
matt

Innendrücker

In der Standardausstattung (S) ist für die Innenseite ein Türdrücker enthalten, den Sie aus 20 verschiedenen Designs* wählen können. Für mehr Individualität bietet das Griffpaket + zusätzliche Farben an.



2000* ○

Edelstahl
matt, +



2001 ○

Edelstahl
matt, S



2002 ○

Edelstahl
matt, S



2003 ○

Edelstahl
matt, S



2005 ○

Edelstahl
matt, +



2007 ○

Edelstahl
matt, S



2014 □

Edelstahl
matt, S



2200

Messing
poliert, S



2203* ○

Alu silber, S



2204

Messing
poliert, +



2300* □

Edelstahl
matt, +



2301* □

Edelstahl
matt, +



Griff +

Das Paket für griffige Akzente

Das Griff-Paket stellt Ihnen in drei Stufen eine vielfältige Auswahl an Außengriffen zur Verfügung. Dabei können Sie zwischen kurzen Griffen, langen Griffen und Griffen mit besonderer Haptik wählen. Die dazu passenden Außenrosetten und das Sortiment an Innendrückern finden Sie natürlich ebenfalls bei UNILUX.



7081 (s)
L 295 mm



7082 (s)
L 295 mm



7010
L 330 mm



7011
L 330 mm



3017
Edelstahl
matt



3019
Edelstahl
matt



7012
L 330 mm



7088 (s)
L 350 mm



7033 (s)
L 400 mm



7091
L 400 mm



7092
L 800 mm



7041
L 800 mm



7097
L bis 1.500 mm

Bestandteile des Pakets Griff +

Bei diesem Paket haben Sie die Auswahl zwischen unterschiedlichen Außengriffen und -rosetten sowie Innendrückern in zahlreichen Ausführungen.



4006*

Alu
stahlfarbig

4007*

Alu braun

4008*

Alu silber



4009*

Alu weiß

5003*

Alu bronze

5004*

Messing
poliert



5300*

Alu silber

5301*

Messing
brüniert

6000

Edelstahl
matt

6001

Edelstahl
matt



Griff ++

Schlanke Optik und besondere Haptik

Mit den drei Griff-Paketen bestimmen Sie die optische Wirkung Ihrer Haustür. Während das Paket + moderne und klassische, funktionelle Griffe enthält, bietet Ihnen das Paket ++ ausgewählte Langgriffe über nahezu die gesamte Haustürhöhe als Gestaltungselement, ergänzt um ausgewählte Kurzgriffe.

Bestandteile des Pakets Griff ++

Darf es noch wertiger sein? Bei diesem Paket können Sie aus zahlreichen Außengriffen und Innendrückern wählen, die in Form und Funktion überzeugen.



4006*

Edelstahl
matt



4007*

Edelstahl
matt



4008*

Edelstahl
matt



4009*

Edelstahl
matt



4012

Edelstahl
matt



5000*

Messing
poliert



5003*

Messing
poliert



7017 (s)

L 325 mm



7043

L 500 mm



7036 (s)

L 600 mm



7027

L 800 mm



7029

L 800 mm



7094

L 1.000 mm



7030

L 1.000 mm



7007 (s)

L 1.800 mm



7096 (s)

L bis 2.200 mm



7097

L bis 2.200 mm



7098

L bis 2.200 mm



Griff +++

Paket +++ erfüllt mit Applikationen und hochwertigsten Materialien Ihren Wunsch nach einem einmaligen Haustür-Erlebnis. Ganz gleich, für welches Paket Sie sich entscheiden: Schon beim ersten Anfassen des Griffs erfahren Sie die Wertigkeit und Stabilität.

Bestandteile des Pakets Griff +++

Ein Traum. Es erwarten Sie formvollendete Außengriffe, die Ihrer Tür eine einzigartige Haptik und Wertigkeit verleihen.



7102

Edelstahl matt



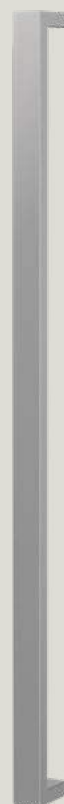
7101

Edelstahl matt



7001

L 300 mm



7095

L 1.050 mm



7037 (s)

L 1200 mm



7042

L 1.600 mm



7096 (s)

L > 2.200 mm



7097

L > 2.200 mm



7098

L > 2.200 mm



7099

alle Längen



7100 (s)

alle Längen







Vorteile und Technik

Ausstattung im Fokus.

Es ist leicht, von Qualität zu reden. Doch was bedeutet sie konkret? Die folgenden Fotos vermitteln Ihnen ein Bild davon, was hinter den stilprägenden UNILUX Designs steckt – nämlich grundsolide Wertarbeit.

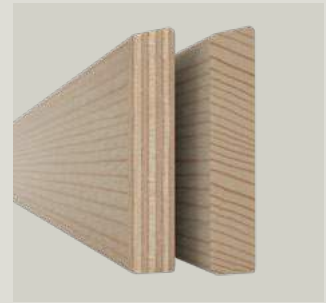
Auch machen die Querschnitte und Makroaufnahmen das Innenleben unserer Haustüren transparent. Auf diese Weise können Sie z.B. den Unterschied zwischen verschiedenen Rahmen-Bautiefen oder zwischen einer Massivholzdecklage und einer Sperrholzdecklage erkennen.

Noch mehr Details zeigt Ihnen gern Ihr UNILUX Fachhändler – schließlich ist er unser Partner in Sachen Qualität.



Vorteile und Technik

Die Details machen den Unterschied.



Variable Türstärke

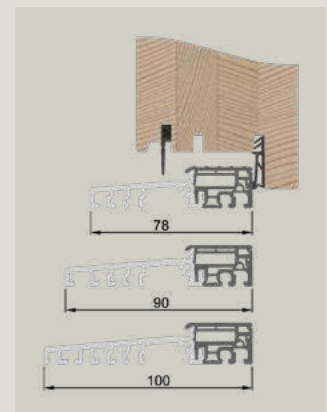
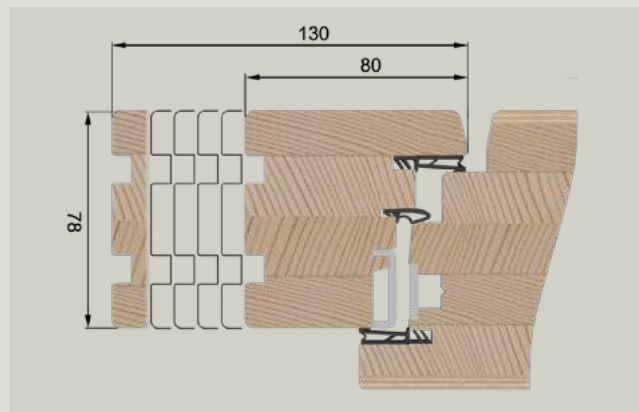
Zwei Rahmen-Bautiefen (78 und 90 mm) mit drei Flügeldicken (78, 90 und 100 mm) ermöglichen fünf verschiedene Kombinationen, davon eine außen flächenbündig.

Glasleisten

Es lohnt sich, auf Details zu achten. Durch die Art der Glasleisten-Einbindung – rustikal überfäلت, schräg überfäلت oder gerade flächenbündig – nehmen Sie Einfluss auf die optische Wirkung (für fast alle Türen möglich).

Optionale Massivholz-Decklage

Durch diese Decklage werten Sie Ihre Haustür auf (im Vergleich: links Sperrholz, rechts Massivholz).



Variable BR-Breiten

Seitlich und oben können Sie variabel zwischen 80 und 130 mm (in 10-mm-Schritten) wählen.

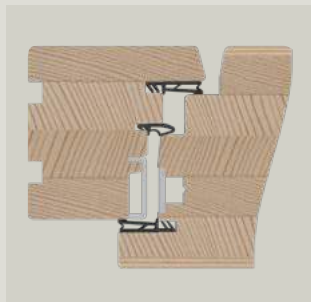
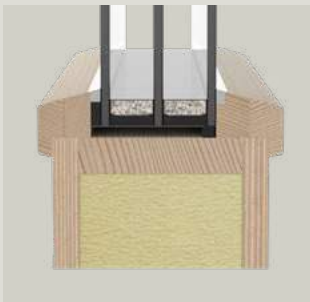
Bodenschwelle 78, 90, 100, kantig

Entsprechend der Flügeldicke (78, 90 oder 100 mm) können Sie die Bodenschwelle wählen.



Moderner Fingerscanner

Für noch mehr Sicherheit: Mit dem Fingerscanner nutzen wir hochmoderne und smarte Sicherheitstechnologie. Der Finger kommt als persönlicher Schlüssel ins Spiel. Und garantiert maximale Sicherheit und gleichzeitig hohen Komfort.



Massivholzeinlage im Glasfalz

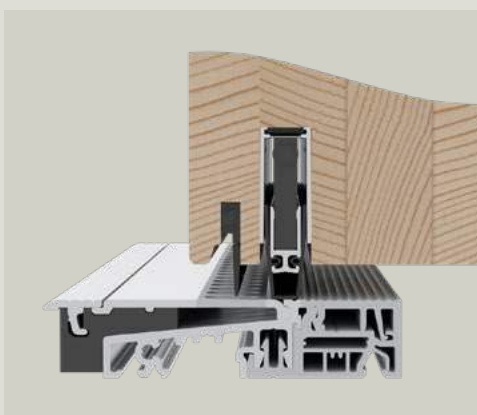
Bei allen Paneeltüren ist ein verdecktes Nageln der Glasleiste möglich – dies kommt dem visuellen Gesamteindruck zugute.

3 Dichtungen

Aller guten Dinge... Drei Dichtungen (Anschlag, Mittel und Überschlag) machen Ihre Haustür schottendicht.

Verdeckte oder akzentuierte Bänder

Bei vielen Konstruktionen (bis 150 kg) lässt sich das Edelstahlband verdecken. Oder Sie betonen es, indem Sie mit einer von 3 Lackfarben Akzente setzen.



Absenktdichtung

Hier pfeift nichts rein! Dank Absenktdichtung passt zwischen Tür und Boden nicht mal ein Windhauch.

Weitere Details im Überblick:

- [01 Nassverglasung innen und außen für eine farblich bessere Anpassung ans Holz**
- [02 Vergrößerungsprofile 25 und 50 mm**
- [03 RC2-geprüft**



Schutz und Sicherheit

Unbeliebt bei Langfingern.

Einbrecher sind unter Zeitdruck. Je mehr Hindernisse man ihnen in den Weg stellt, desto schneller kapitulieren sie. Daher macht sich UNILUX nicht nur Gedanken über Design und Komfort, sondern auch über Schutzvorrichtungen und Sperren. Und daran – das ist eine Überzeugung, die wir in unserer täglichen Arbeit beherzigen – darf man niemals sparen.

Gut zu wissen: Bereits in ihrer Grundausstattung verfügen UNILUX Haustüren über wirkungsvolle Schutzmechanismen. Darüber hinaus bieten wir Zusatzvorkehrungen, die den serienmäßig hohen Sicherheitsstandard noch verschärfen.

So leistet UNILUX einen Beitrag dazu, dass ungebetene Gäste gar nicht erst reinkommen.





Massiver Türaufbau mit durchgehender Schließleiste

Viel hilft in Sachen Sicherheit tatsächlich viel. Je massiver eine Tür ist, desto mehr Widerstand setzt sie dem Angreifer entgegen. Unsere Modelle bieten mit Stärken von 78, 90 und 100 Millimetern einen robusten natürlichen Schutz.

All unsere Modelle verfügen über eine durchgehende Metall-Schließleiste im Rahmen. Dies bedeutet in der Praxis: Da die Verriegelung in der Regel fest in die Schließteile greift, müsste der potenzielle Täter die komplette Leiste aus dem Blendrahmen herausbrechen – was einen gewaltigen Mehraufwand bedeutet. Durch diese Hürde wird die Hemmschwelle für Einbrecher deutlich heraufgesetzt.

Sicherheitsglas

Dank einer spezialentwickelten hochreißfesten Polykarbonatfolie bleibt das optional erhältliche Sicherheitsglas selbst dann verschlossen, wenn Glas springt – gut für Sie, schlecht für potenzielle Einbrecher. Übrigens, das durchwurfhemmende P2A-Sicherheitsglas von UNILUX ist geprüft vom Staatlichen Beschussamt.

Türfänger

Wirkungsvoller und eleganter als eine Türkette. Der optional erhältliche Türfänger dient als zusätzliche Verriegelung von innen und als Sperrbügel bei leichter Öffnung der Tür. Auf diese Weise wird es unerwünschtem Besuch unmöglich gemacht, den Fuß zwischen die Tür zu bekommen.



ExclusivLine Haustüren



Seite 12
Typ 2400



Seite 12
Typ 2401



Seite 12
Typ 2402



Seite 13
Typ 2403



Seite 13
Typ 2404



Seite 13
Typ 2405



Seite 13
Typ 2406

HighLine Paneeltüren



Seite 16
Typ 2103



Seite 16
Typ 2104



Seite 16
Typ 2106



Seite 17
Typ 2107



Seite 17
Typ 2108



Seite 17
Typ 2109



Seite 18
Typ 2110



Seite 18
Typ 2111



Seite 19
Typ 2113



Seite 18
Typ 2114



Seite 19
Typ 2115



Seite 19
Typ 2116



Seite 20
Typ 2127



Seite 20
Typ 2128



Seite 20
Typ 2102



Seite 20
Typ 2105



Seite 20
Typ 2112

HighLine Rahmentüren



Seite 24

Typ 2218



Seite 24

Typ 2206



Seite 24

Typ 2224



Seite 25

Typ 2200



Seite 25

Typ 2201



Seite 26

Typ 2210



Seite 26

Typ 2212



Seite 26

Typ 2213



Seite 27

Typ 2304



Seite 27

Typ 2222



Seite 28

Typ 2227



Seite 28

Typ 2228



Seite 28

Typ 2230



Seite 29

Typ 2302



Seite 30

Typ 2303



Seite 30

Typ 2226



Seite 31

Typ 2208



Seite 31

Typ 2209

JuniorLine Haustüren



Seite 34

Typ 2011



Seite 34

Typ 2015



Seite 34

Typ 2016



Seite 35

Typ 2018



Seite 36

Typ 2022

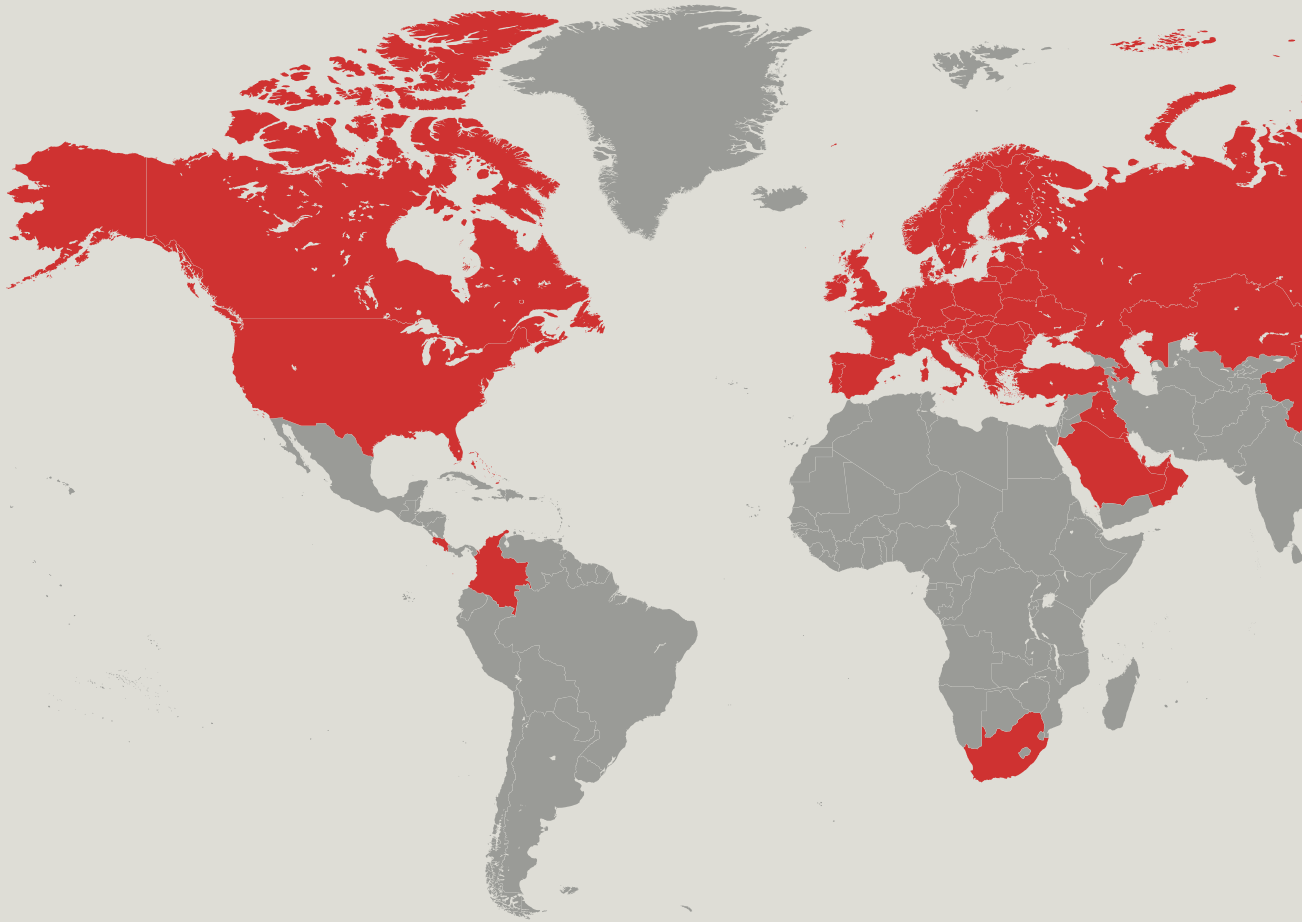


Seite 36

Typ 2023



Die Sicherheit der großen Marke



UNILUX sorgt für einen nachhaltigen Fortschritt mit Auszeichnung – durch die richtige Wahl seiner Partner und Rohstofflieferanten sowie durch Engagement in führenden Institutionen und Verbänden:



UNILUX-Produkte erfüllen internationale Test- und Sicherheitsstandards:





Impressum

Herausgeber

UNILUX GmbH
54528 Salmtal / Germany
Tel. 06578 189-0
Fax 06578 188-0

info@unilux.de
www.unilux.de

Hinweise

Der Inhalt dieses Katalogs ist ohne Rechtsverbindlichkeit. Technische Änderungen im Rahmen der Weiterentwicklung oder durch Fehler im Text, Bildmaterial oder der Beschreibung behalten wir uns vor. Die Verwendung von Bild- und Textmaterial – auch auszugsweise – gestatten wir nur nach Anfrage und daraufhin ausdrücklich erteilter schriftlicher Genehmigung.

Das verwendete Bildmaterial dient zu illustrativen Zwecken. Farbabweichungen sind leider nicht vermeidbar und drucktechnisch bedingt. Die Musterabbildungen sind nicht maßstabsgetreu.

© 2022, UNILUX GmbH. Alle Rechte vorbehalten.



UNILUX Zentrale Salmtal



Kontakt:

Telefon: +49 (0) 6578 189-0

E-Mail: info@unilux.de

Weitere Informationen zu Produkten
und UNILUX-Partnern finden Sie unter:
www.unilux.de