

Kunststoff-Fenster



# Kunststoff-Fenster Programm

Öffnet Perspektiven





# Inhalt

UNILUX öffnet Perspektiven	04
Aller guten Dinge sind sechs: Markenvorteile von UNILUX	06
Vorteile Kunststoff	08
UNILUX IsoStar	10
UNILUX IsoStar-Alu	12
UNILUX IsoPlus	14
UNILUX IsoStar HS	16
UNILUX IsoStar-Alu HS	18
UNILUX IsoPlus HS	20
UNILUX IsoPlus HS LUX	22
Ausstattung Kunststoff-Fenster	24
Die Sicherheit der großen Marke	30









UNILUX

# Eine Marke. Ein Versprechen.

Moderne Fenster und Haustüren haben mit ihren „Vorfahren“ nur noch den Namen gemein. Gutes Handwerk allein genügt nicht mehr, denn die Anforderungen an Funktion, Komfort und Sicherheit sind gestiegen.

Daher sind alle UNILUX Kunststoff-Produkte Entwicklungen, die von hoher Produkt-Intelligenz und komplexer Ingenieurkunst zeugen.

**Um diese Meisterwerke nicht nur einem ausgewählten Kreis zugänglich zu machen, produziert UNILUX in Serie. Dadurch ist es möglich, die einzigartigen Kunststoff-Produkte zu einem Preis anzubieten, bei dem Spitzenqualität erschwinglich wird.**

**UNILUX öffnet Perspektiven.**



Aller guten Dinge sind sechs:

# Die UNILUX Markenvorteile.

## Markenvorteil 1: Langlebigkeit

Seit Gründertagen setzt UNILUX auf die Verarbeitung hochwertiger Werkstoffe und eine ausgezeichnete Qualität. Die strikten Qualitätskontrollen sind Garant dafür, dass Sie lange Freude an Ihrem UNILUX-Fenster haben werden.

## Markenvorteil 2: Gestaltungsfreiheit

Über Geschmack lässt sich streiten. Daher können Sie aus drei Modellen (IsoStar, IsoStar-Alu, IsoPlus), 27 verschiedenen Farb- und Holzdekoren, 729 Dekorkombinationen bei Kunststoff-Fenstern (bei Kunststoff-Alu-Fenstern sogar über 90.000), 34 Griffen und mehreren Zwei- und Dreischeibenverglasungen wählen. Nicht zu vergessen: unterschiedlichste Fensterformen (es muss nicht immer viereckig sein) und auf Wunsch Sprossen in drei verschiedenen Linien. Vielfalt ab Werk.

## Markenvorteil 3: Energiebilanz

Die UNILUX Massivbauweise ist nicht nur Garant für Langlebigkeit, sondern hilft auch, Energie zu sparen. Jedes unserer Kunststoff-Alu- und Kunststoff-Fenster verfügt zudem serienmäßig über drei Dichtungen und eine „warme Kante“, d.h. über einen Rand, bei dem der Abstandhalter zwischen den Scheiben nur eine geringe Wärmeleitfähigkeit hat. Dadurch wird eine bessere Wärmedämmung, eine höhere Behaglichkeit in Fensternähe und deutlich verminderte Kondensatbildung in kalten Monaten erzielt. In Verbindung mit einer hocheffizienten Dreischeibenverglasung von 48mm bis 52 mm Stärke (PrimaTherm, SupraTherm, MegaTherm White) lassen sich die Heizkosten noch weiter senken.





### **Markenvorteil 4: Sicherheit**

Manchmal muss ein Fenster nicht nur Regen und Sturm abhalten, sondern auch ungebetene Gäste. Daher sind sämtliche Schließteile bei UNILUX aus hochwertigem Stahl gefertigt. Zusätzlich verfügt jedes unserer Kunststoff-Alu- und Kunststoff-Fenster bereits in der Standardausführung über vier Pilzzapfen im Beschlag. Für ein Maximum an Schutz bieten wir unsere SAFE-Pakete, sowie nach DIN geprüfte Fensterelemente der Widerstandsklasse RC 2 an.

### **Markenvorteil 5: Service**

UNILUX arbeitet ausschließlich mit eigenen qualifizierten Fachhändlern zusammen. Diese finden Sie überall in Deutschland, direkt vor Ort mit eigenen Ausstellungsräumen. Ihr regionaler UNILUX Fachhändler berät Sie im Detail und hilft Ihnen bei der Planung. Auch sorgt er für eine termin- und fachgerechte Montage und steht Ihnen jederzeit bei Servicefragen zur Verfügung.

### **Markenvorteil 6: Markenqualität**

Schon seit 1955 gilt bei UNILUX: Nur kompromisslose Güte verlässt die Werkshalle. So wurde unser Unternehmen im Lauf der Jahrzehnte zum anerkannten Qualitätsführer. Wer auf das UNILUX Zeichen achtet, hat daher die Gewissheit, stets ein Markenprodukt „Made in Germany“ zu erhalten.











Vorteile Kunststoff

# Entwickelt für Generationen.

Fenster und Haustüren müssen eine Menge aushalten. Daher verarbeiten wir ausschließlich Kunststoff, dem in puncto Härte und Elastizität sowie Wärme- und Kältebeständigkeit weder heiße Sommertage noch stürmische Herbst- oder kalte Winternächte etwas anhaben können. Zusätzlich sorgt eine Stahlverstärkung im Innern für maximale Langlebigkeit.

**Nur bei den Kosten stapeln wir tief. Unsere Handwerkskunst aus Kunststoff erhalten Sie zu einem Preis, bei dem es schade wäre, Kompromisse einzugehen.**

**Kunststoff- und Kunststoff-Alu-Fenster von UNILUX:**

Das Original.



# Kunststoff-Fenster

## IsoStar

Die Energieeinsparverordnung EnEV verlangt, dass der Wärmedurchgangswert von Fenstern  $1,3 \text{ W/m}^2\text{K}$  nicht übersteigen darf – mit IsoStar und einer Gesamtglasstärke von 48 mm erreichen Sie gerade mal  $0,73 \text{ W/m}^2\text{K}$ . Und Sie sparen sogar doppelt: in der Anschaffung und dann Tag für Tag und Nacht für Nacht. Denn dieses Fenster lässt die Wärme dort, wo sie hingehört: im Haus. IsoStar – das Fenster von morgen zum Preis von heute.

### Klare Ästhetik

Dank seiner ruhigen, souveränen Linienführung und einer Bautiefe von 88 Millimetern gibt IsoStar optisch ein überzeugendes Bild ab. Zeitloses Design, das die Architektur des Hauses dezent akzentuiert.

### Wärmeschutz

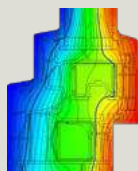
Die Profilansicht zeigt: IsoStar verfügt über nicht weniger als 7 nebeneinander angeordnete Kammern und 3 Dichtungsebenen. Auf diese Weise können Dämmwerte erzielt werden, die noch vor Jahren bei einem Kunststoff-Fenster kaum erreichbar erschienen.

### Klasse Dämmung

Eine Scheibe mehr kostet nicht die Welt. Mit der günstigen Dreifachverglasungs-Variante PrimaTherm holen Sie bei der Wärmedämmung das Optimum heraus. Mit einem Wärmedurchgangswert von  $0,6 \text{ W/m}^2\text{K}$  ist PrimaTherm sogar passivhaustauglich.

### Stahlverstärkungen

Im Profil ist Stahl integriert, in welchem bereits in der Grundsicherheit die Bänder verschraubt sind. Dadurch wird ein besonders hohes Maß an Stabilität und Robustheit erzielt. Der Garant für lange Freude an Ihrem IsoStar-Fenster.



### **Wärmedämmung ohne Kompromisse.**

Jedes UNILUX Fenster ist energetisch auf der Höhe der Zeit. Der massive Rahmen fängt die Außentemperatur auf – der Heizbedarf sinkt. Fragen Sie Ihren UNILUX Partner, wie Sie die Energiebilanz Ihrer Fenster optimieren können.



### Mehr Komfort

Der rollierende, sich selbst justierende Komfortpilzbolzen passt sich automatisch an veränderte Rahmenbedingungen, wie z.B. Temperaturschwankungen, an. Somit haben Sie ein jederzeit optimal eingestelltes sowie langlebiges Schließsystem.



U<sub>w</sub>-WERT  
**0,73**  
W/m<sup>2</sup>K



### Softline Schließteile

Für ein Mehr an Sicherheit erhalten Sie auf Wunsch Sicherheitsschließteile. Diese werden im Stahl der Rahmenprofile verankert und erschweren das Aufbrechen des Fensters.

### Verdeckt liegende und lackierte Bänder

Auf Wunsch sind die Bänder verdeckt liegend im Falz integriert und daher bei geschlossenem Fenster nicht sichtbar. Alternativ können Sie auch lackierte Bänder wählen.

**UNILUX IsoStar**





## Kunststoff-Alu-Fenster

# IsoStar-Alu

Gebaut für Generationen. Mit IsoStar-Alu setzen Sie ein Zeichen in Sachen Wärmeeffizienz. Hinter seiner wetterfesten Aluschale verbergen sich Energiesparlösungen, mit denen Sie wirkungsvoll Kosten senken. Und das auf Dauer. Nachhaltigkeit, die sich für Sie rechnet.

U<sub>w</sub>-WERT  
**0,75**  
W/m<sup>2</sup>K



### Stil, der schützt

Außen: eine elegante Aluminiumschale, die jedem Sturm standhält. Innen: eine Stahlverstärkung, die für eine perfekte Statik sorgt. Beides zusammen ergibt ein Fenster, das Ästhetik und Robustheit miteinander verbindet.

### Glas, das wärmt

Für alle, die das Optimum wollen: Mit der günstigen Dreischeiben-Verglasung SupraTherm erzielen Sie einen Wärmedurchgangswert von nur 0,5 W/m<sup>2</sup>K. Mit SupraTherm ist das Fenster sogar passivhaustauglich.





### **Gestoßene Aluschale**

Die gestoßene Aluschale sorgt für Bewegungsfreiheit zwischen den Aluteilen der Schale. So werden thermische Unterschiede ausgeglichen.

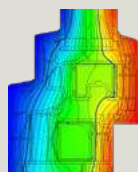
### **Elegante Dämmung**

Wärme- und Kälte­dämmung muss nicht klobig wirken. IsoStar-Alu sorgt bei 88 Millimeter Bautiefe – sogar bei Dreifachverglasung – für exzellente Dämmwerte. So filigran kann Energieschutz sein.

### **Effiziente Dämmung**

Dank dreier Dichtungsebenen wird die Luftdurchlässigkeit minimiert und der Widerstand gegen Windlast erhöht. Thermisch getrennte Abstandhalter zwischen den Glasscheiben verbessern zusätzlich die Dämmung und vermindern deutlich die Kondensatbildung in kalten Monaten.

**UNILUX  
IsoStar-Alu**



#### **Wärmedämmung ohne Kompromisse.**

Jedes UNILUX Fenster ist energetisch auf der Höhe der Zeit. Der massive Rahmen fängt die Außentemperatur auf – der Heizbedarf sinkt. Fragen Sie Ihren UNILUX Partner, wie Sie die Energiebilanz Ihrer Fenster optimieren können.



# Kunststoff-Fenster

## IsoPlus

Keine Kompromisse! Unser Modell IsoPlus legt die Messlatte hoch – hohe Dämmwerte, hohe Formstabilität, hohe Sicherheit. Nur der Preis ist angenehm niedrig. Auf diese Weise erhalten Sie viel Fenster für Ihr Geld und können zugleich Ihre Designvorstellungen verwirklichen.

U<sub>w</sub>-WERT  
**0,78**  
W/m<sup>2</sup>K

### Schlank, aber stark

76 Millimeter Bautiefe sind moderat. Doch sie genügen, um ein Fenster zu erschaffen, das visuelle Finesse mit energetischer Effizienz verbindet. Dafür sorgt eine ausgeklügelte Kammerkonstruktion, die auf engem Raum für maximale Schall- und Wärmedämmung sorgt. So schlank kann Stärke sein.

### Filigran, aber robust

Man muss schon genauer hinschauen, um zu erkennen, warum das elegante IsoPlus ein Vorbild an Solidität ist. So verfügt es über eine fixierte Stahlverstärkung. Bereits bei kleinen Fenstern eingesetzt, sorgt es für eine langlebige Stabilität.

### Modernes oder klassisches Design

IsoPlus gibt es nicht nur in zahlreichen Farben und Holzdekoren, sondern auch mit zwei unterschiedlichen Ansichtsdesigns. So haben Sie die Gewissheit, dass sich das Fenster in moderne wie klassische Architektur harmonisch einfügt.



### Wärme- und Schalldämmung

Für das Plus an Wärmeeffizienz: Das technisch hoch entwickelte 6-Kammer-Mitteldichtungssystem verbessert die Energiebilanz und Dichtheit des IsoPlus-Fensters noch weiter. Wind, Staub, Regen und Lärm werden über mehrere Dichtungsebenen und technisch hochentwickelte Isolierkammern wirksam abgeblockt. Und die Wärme bleibt dort, wo sie hingehört.



### Täuschend echt

Kunststoff-Fenster mit Holz-anmutung? Bei UNILUX ist dies möglich. Unsere Holzdekore wirken lebendig und authentisch, ganz gleich, ob Kiefer oder Mahagoni Ihr Lieblingsholz ist.

### 3-fach-Verglasung im schlanken Profil

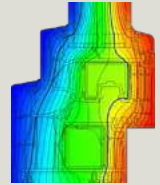
Trotz schlanker Profile erreichen Sie mit unserem ultimativen Wärmeschutzglas SupraTherm (optional) U<sub>w</sub>-Werte bis zu 0,78 W/m<sup>2</sup>K.





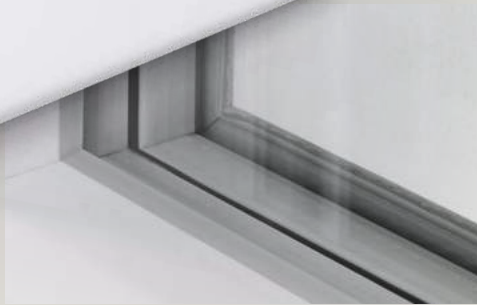
## **Zeigen Sie Profil**

Verwirklichen Sie Ihren Stil: Für gradlinige Neubauten bieten sich flächenversetzte Flügel (1) an, für traditionelle Renovierungen sind halbflächenversetzte Flügel (2) die ideale Wahl.



### **Wärmedämmung ohne Kompromisse.**

Jedes UNILUX Fenster ist energetisch auf der Höhe der Zeit. Der massive Rahmen fängt die Außentemperatur auf – der Heizbedarf sinkt. Fragen Sie Ihren UNILUX Partner, wie Sie die Energiebilanz Ihrer Fenster optimieren können



### **Passt auch optisch**

Der „warme“ Abstandshalter lässt sich an die Dichtungsfarben grau oder schwarz anpassen. Auf diese Weise stimmt nicht nur die Energiebilanz, sondern auch die Optik.

### **Softline Schließteile**

Für ein Mehr an Sicherheit erhalten Sie auf Wunsch Sicherheitsschließteile. Diese werden im Stahl der Rahmenprofile verankert und erschweren das Aufbrechen des Fensters.

### **Verdeckt liegende und lackierte Bänder**

Auf Wunsch sind die Bänder verdeckt liegend im Falz integriert und daher bei geschlossenem Fenster nicht sichtbar. Alternativ können Sie auch lackierte Bänder wählen.



## Hebe-Schiebe-Anlage

# IsoStar HS

Zeitlose Ästhetik, die erschwinglich ist. Mit der Hebe-Schiebe-Anlage IsoStar HS verwirklichen Sie Ihren Traum von einer offenen und großzügigen Architektur. Wobei es weniger ein „Schieben“ als ein Gleiten ist. Auf Wunsch auch ohne Barriere – für ein einzigartiges Raumerlebnis.

### Intelligente Bauweise

Damit Qualität Bestand hat, haben wir schon bei der Entwicklung von IsoStar HS über den Teller- rand hinaus gedacht. Stichwort: Einbau. Durch die individuelle Positionierung können Montage- toleranzen ausgeglichen werden. Ein Beispiel dafür, wie gewissenhaft wir zu Werke gehen.

### Perfekte Optik

Genaueres Hinschauen lohnt sich. Denn IsoStar HS überzeugt nicht nur in technischer, sondern auch in optischer Hinsicht. So verfügt der Mittelverschluss über ein integriertes Abdeckprofil. In solchen Details zeigt sich unser Gespür für Ästhetik – Funktionalität, die gut aussieht.

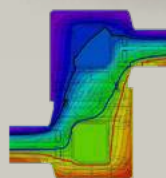
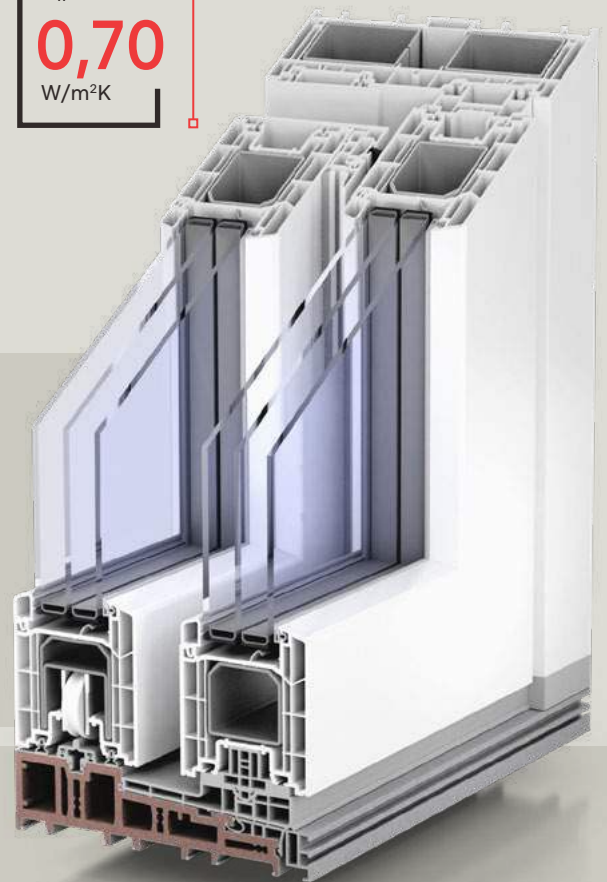
### **Wärmedämmung ohne Kompromisse.**

Jedes UNILUX Fenster ist energetisch auf der Höhe der Zeit. Der massive Rahmen fängt die Außentemperatur auf – der Heizbedarf sinkt. Fragen Sie Ihren UNILUX Partner, wie Sie die Energiebilanz Ihrer Fenster optimieren können.

**UNILUX  
IsoStar HS**



U<sub>w</sub>-WERT  
**0,70**  
W/m<sup>2</sup>K





### Schlanke Profilansicht

Dank einer hochstabilen durchdachten Konstruktion weist das Profil nur 100 Millimeter Breite auf. Dies verleiht IsoStar HS eine besondere Eleganz. Und weniger Profil heißt: Mehr Raum für Glas.



### Flache Schwelle

Die thermisch getrennte Schwelle aus Aluminium und Glasfaser-verstärktem Kunststoff harmonisiert farblich mit der Gesamtkonstruktion.



### Dichtsystem

Gut für den Geldbeutel: serienmäßige Energieeffizienz. IsoStar HS verfügt über eine spezielle Thermodichtung im Glasfalz und ein dreistufiges Dichtsystem mit großvolumiger Zentraldichtung. Dabei kommen verschleißfreie Silikondichtformteile zum Einsatz.



### Elegante Dichtung der Mittelpartie

Doppelt hält besser. Deshalb verfügt die Mittelpartie über eine zweifache Dichtung, die besonders undurchlässig ist.

### Wärmeschutz

Darf's eine Scheibe mehr sein? Die Dreifachverglasung sorgt für eine exzellente Wärmedämmung. So können Sie selbst in kühleren Monaten die atemberaubende Aussicht genießen. Die laute Welt bleibt draußen, die Wärme drinnen.

### Stahlverstärkungen

Eine Bautiefe von 207 mm. Außen Kunststoff, innen Metall. Großdimensionierte Stahlarmierungen mit optimalem Formschluss tragen dazu bei, dass IsoStar HS die Robustheit hat, die sie von UNILUX seit jeher gewohnt sind.





## Hebe-Schiebe-Anlage

# IsoStar-Alu HS

Außen elegantes Aluminium, innen robuster Kunststoff und überall ein Traum von Glas. Die Hebe-Schiebe-Anlage IsoStar-Alu HS verleiht Ihrem Haus eine völlig neue Raumwirkung, optional sogar ohne Barriere. Und dank der herausragenden Verarbeitung wird das Öffnen und Schließen zum Gleiten.

### Perfektion im Detail

Im Kleinen zeigt sich große Qualität. Und manche intelligente Lösung bleibt dem Auge gar verborgen. So verfügt IsoStar-Alu HS über unsichtbare Entwässerungen nach unten, und die geschlossene Flügelkontur ist Garant für eine hohe Profilstabilität.

### Schönheit in Vollendung

So elegant kann ein Profil sein: Mit einer Ansichtsbreite von nur 100 Millimetern wirkt IsoStar-Alu HS angenehm schlank. Und der Mittelverschluss besitzt ein integriertes Abdeckprofil – für makellose Ästhetik.

### Stahlverstärkungen

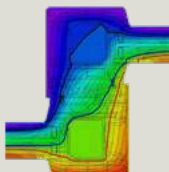
Außen Aluminium, innen Kunststoff, im Kern Stahl. Großdimensionierte Stahlarmierungen mit optimalem Formschluss sorgen dafür, dass IsoStar HS die Robustheit hat, die sie von UNILUX seit jeher gewohnt sind.

### Wärmeschutz

Drei Scheiben leisten mehr als zwei. Die zusätzliche Verglasung sorgt für vorbildliche Dämmwerte. Die Kälte bleibt draußen, die Wärme drinnen. Auf diese Weise können Sie auch in der kühleren Jahreszeit die spektakuläre Aussicht genießen.

### Dichtsystem

Gut für den Geldbeutel: serienmäßige Energieeffizienz. IsoStar HS verfügt über eine spezielle Thermodichtung im Glasfalz und ein dreistufiges Dichtsystem mit großvolumiger Zentralsdichtung. Dabei kommen verschleißfreie Silikondichtformteile zum Einsatz.



#### **Wärmedämmung ohne Kompromisse.**

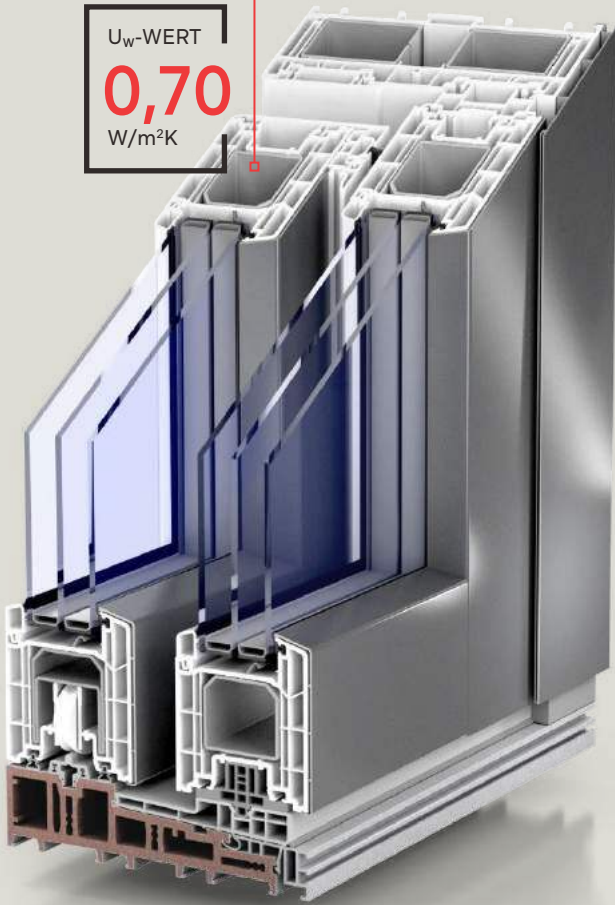
Jedes UNILUX Fenster ist energetisch auf der Höhe der Zeit. Der massive Rahmen fängt die Außentemperatur auf – der Heizbedarf sinkt. Fragen Sie Ihren UNILUX Partner, wie Sie die Energiebilanz Ihrer Fenster optimieren können.

## UNILUX IsoStar Alu HS

U<sub>w</sub>-WERT

**0,70**

W/m<sup>2</sup>K



### Sicheres Lüften

Dank der integrierten Spalt-Lüfteinheit lässt sich das Fenster einen Spalt breit öffnen und ist dennoch verriegelt. Für sichere Verhältnisse und einen gesunden Luftaustausch.

### Effektive Konstruktion

Robust muss nicht dick sein. Mit nur zweimal 88 Millimetern Bautiefe wirkt IsoStar-Alu HS zeitlos filigran und hält zugleich Wind und Wetter stand.

### Geschmeidige Schienenführung

Die extrem flache Aluminium-Laufschiene ermöglicht im Zusammenspiel mit den kugelgelagerten Laufrädern ein harmonisches Gleiten, das seinesgleichen sucht.



## Hebe-Schiebe-Anlage

# IsoPlus HS

Erfüllen Sie sich Ihren Traum von hellen und lichtdurchfluteten Wohnräumen: Mit dem innovativen Hebe-Schiebetürsystem IsoPlus-HS. Ob grüner Garten oder urbane Skyline – mit IsoPlus-HS beziehen Sie dank der großzügigen Glasflächen die Außenwelt in Ihr Lebensumfeld ein. Das moderne, barrierefreie System überzeugt zudem durch maximalen Bedienkomfort und hohe Wärmedämmung.



### **Perfekt für Neubau und Renovierung**

Die durchgängige 5-Kammer-Konstruktion mit einer Bautiefe von 179 mm, eignet sich neben dem Neubau ebenso ideal für die Renovierung. Für noch mehr Komfort verfügt die IsoPlus-HS standardmäßig über eine barrierefreie Schwelle.

### **Große Farbvielfalt**

Neben den inneren Werten überzeugt auch das elegante Design sowie die großen Glasflächen. Mit einer Bauhöhe von bis zu 2,60 kann jeder Lichtstrahl auskostenet werden. Die große Material- und Farbvielfalt, von klassisch weiß bis hin zu hochwertig folierten Lösungen, lassen keine Wünsche offen.





## UNILUX IsoPlus HS

U<sub>w</sub>-WERT

**0,73**

W/m<sup>2</sup>K



### Hoher Lichteinfall und solare Wärmezugewinne

Die schmalen Ansichtsbreiten der Zarge (65 mm), des Flügels (100 mm) sowie des Mittelverschlusses (103 mm) ermöglichen einen hohen Lichteinfall sowie solaren Wärmezugewinn. In die IsoPlus-HS können Verglasungsdicken bis zu 50 mm eingebaut werden.

### Der Umwelt zuliebe

Die nachhaltige, recycelbare Systemlösung aus umweltfreundlichen Kunststoff-Profilen wird ausschließlich mit bleifreien Stabilisatoren auf Calcium-Zink-Basis hergestellt.

### Komfortable Bedienung beim Öffnen und Schließen

Das optional erhältliche Dämpfersystem „Soft-Close“ bremst den schweren Flügel in der Bewegung ab, um ihn dann langsam in die Verschlussposition zu ziehen. Diese Funktion mindert Verletzungsrisiken, verhindert Putzabrisse und schont das Element.

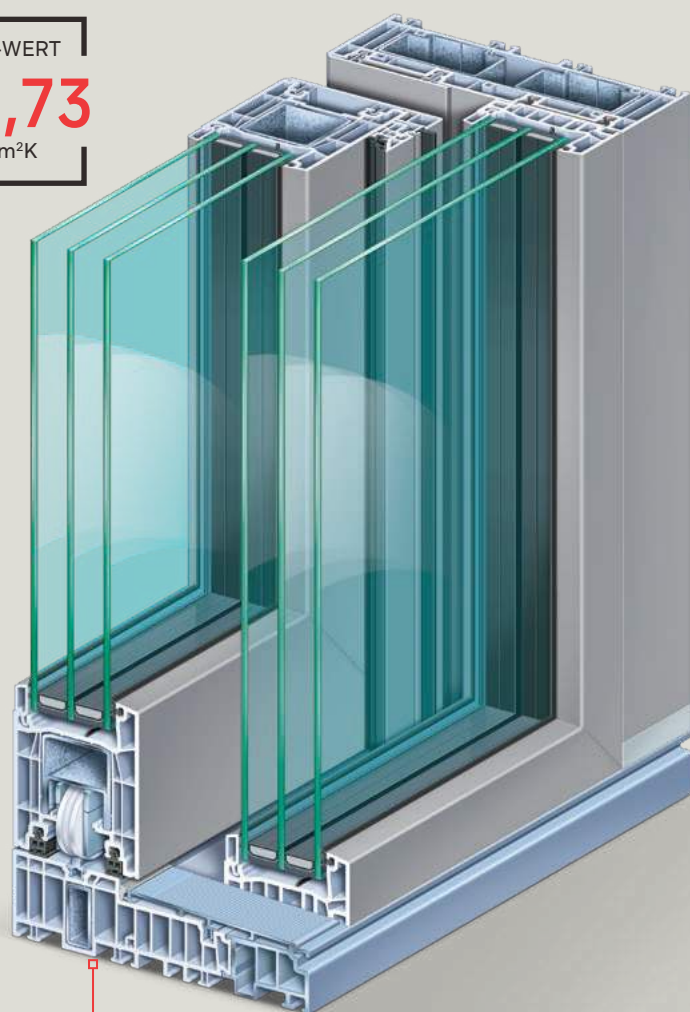


## Hebe-Schiebe-Anlage

# IsoPlus HS LUX

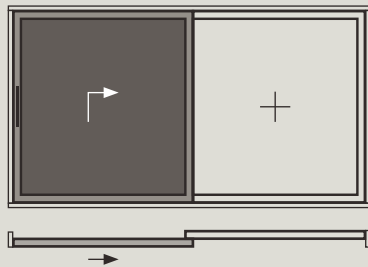
Sie erhalten das Hebe-Schiebetürsystem in der klassischen Ausführung oder als architektonische Variante IsoPlus-HS LUX für noch mehr Lichteinfall. Hier kann durch die intelligente Konstruktion das Flügelprofil reduziert werden, was extrem schlanke Profilansichten und dadurch noch größere Glasflächen sowie höhere solare Wärmezugewinne ermöglicht.

U<sub>w</sub>-WERT  
**0,73**  
W/m<sup>2</sup>K

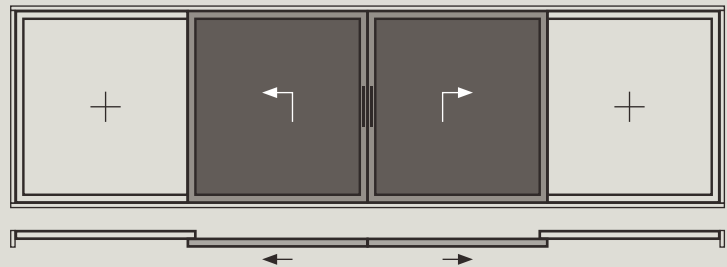


**UNILUX**  
**IsoPlus HS LUX**

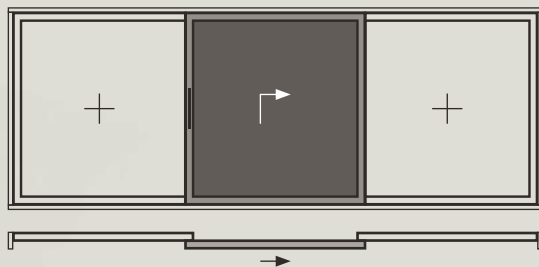
# Alle Öffnungsvarianten auf einen Blick



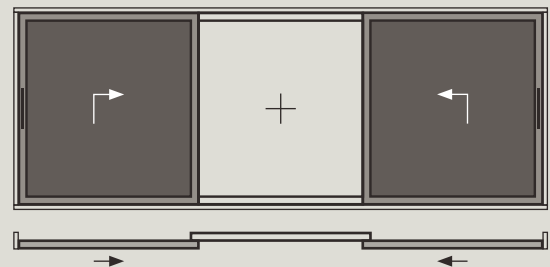
Schema A



Schema C



Schema G1



Schema K (nur bei IsoPlus möglich)





Serienmäßig besser:

# die UNILUX Basisvorteile.

Man kennt es vom Autokauf: Manche Modelle erscheinen auf den ersten Blick günstig. Dann schaut man genauer hin und staunt, was der Hersteller sich alles extra bezahlen lässt.

Nicht so bei UNILUX. Bei uns ist bereits die Grundausstattung so umfangreich, dass sich die Frage nach Zubehör vielfach erübrigt. Jedes unserer Kunststoff- oder Kunststoff-Alu-Fenster verfügt serienmäßig über folgende besondere Ausstattungsmerkmale:



#### [Stahlverstärkung

Die Stahlverstärkung im Flügel sorgt für mehr Stabilität. Bereits in der Grundsicherheit werden die Bänder im Stahl verschraubt. Dadurch wird ein hohes Maß an Robustheit erzielt.



#### [7-Kammer-System

Durch ein 7-Kammer-System bei unseren Fenstern in Verbindung mit einer Mitteldichtung werden bei unseren IsoStar-Fenstern Wärmedämmwerte erzielt, die Passivhausstandard entsprechen.



#### [Softline Schließteile

Bereits in der Standardausführung verfügt jedes UNILUX Kunststoff- oder Kunststoff-Alu-Fenster über Pilzzapfen im Beschlag, die das Aufbrechen des Fensters erschweren. Zudem sind alle Schließteile aus hochwertigen Materialien gefertigt, was die Sicherheit zusätzlich erhöht.



#### [Aluminium-Einbrennlackierung

„Der Lack ist ab.“ Dieser Satz ist Besitzern von UNILUX Fenstern fremd. Denn wir verwenden bei Kunststoff-Alu-Fenstern eine Aluminium-Einbrennlackierung, wie sie sich in der Autoindustrie bewährt hat. Das Ergebnis sind hochrobuste Lacke, denen ungestümes Wetter nichts anhaben kann.



#### [Gestoßene Aluschale

Die gestoßene Aluschale sorgt für Bewegungsfreiheit zwischen den Aluteilen der Schale. So werden thermische Unterschiede ausgeglichen. Außerdem fügen sich die UNILUX Kunststoff-Alu-Fenster harmonisch in das UNILUX Gesamtsortiment ein.



#### [Extrawärme: Dreifachglas

Drei Scheiben statt zwei. Die zusätzliche Scheibe sorgt für eine nochmals verbesserte Wärmedämmung und damit für niedrigere Energiekosten. Und da die Scheibe eine Dicke von 48 mm Stärke aufweist, kann sie auch effizient mit Schallschutz ausgestattet werden.



Extra perfekt:

# die UNILUX Wahlvorteile.

Besondere Gegebenheiten verlangen spezielle Lösungen. Daher bietet UNILUX in Sachen Sicherheit, Material und Wärmenutzung exklusive Mehrwerte.

Durch diesen Zusatznutzen haben Sie die Gewissheit, dass Ihr Kunststoff- oder Kunststoff-Alu-Fenster das Nonplusultra darstellt. Perfektion, made by UNILUX.



## [Glas-Kompetenz

UNILUX Fenstern können Sie nicht nur optisch gestalten, auch unser Glas kann ganz auf Ihre Bedürfnisse angepasst werden. Sie haben die Wahl: ob Schallschutz, Sicherheit, Sonnenschutz oder eine höhere Wärmedämmung, bei UNILUX bleiben keine Wünsche offen.



## [Mehr Sicherheit: SAFE

Im Standard verfügen unsere Fenster und Fenstertüren bereits über sichere Pilz-zapfen-Verriegelungen. Wer es gerne noch sicherer hat, dem bieten wir mit unseren Safe-Paketen ein Maximum an Schutz. Wählen Sie zwischen drei Sicherheitspaketen SAFE+, SAFE++ und SAFE+++.



## [Plus: Aneloxal- Beschichtung

Nicht nur saurer Regen kann Metall zersetzen. Auch salzhaltige Meeresluft kann bis zu 100 Kilometer landeinwärts aggressiv einwirken – sogar auf Edelstahl. Eine Vor-Anodisation – das Aneloxalverfahren – beugt der Korrosion wirksam vor. Als einer der wenigen Hersteller überhaupt setzen wir diese Form der Beschichtung auf Wunsch ein und sorgen auf diese Weise dafür, dass selbst in Küstennähe UNILUX Kunststoff-Alu-Fenster ein Synonym für Langlebigkeit sind.



# Glas-Kompetenz.

UNILUX setzt in Sachen Glas auf hohe Qualität, so verfügt jedes UNILUX Fenster serienmäßig über 3-Scheiben-Isolierglas. Doch damit allein begnügen sich unsere Ingenieure und Entwickler nicht. Für alle, die ihr Fenster nicht nur im Design gestalten möchten, bietet UNILUX verschiedene Möglichkeiten ihr Glas aufzurüsten. Ganz gleich, wie Sie sich entscheiden, jedes UNILUX Fenster bürgt für richtungsweisende Glas-Kompetenz.



## **[Wärme- und Wärmedämmung**

Bereits die Standard-Gläser von UNILUX erzielen Dämmwerte,

die für Fenster nicht alltäglich sind. Wem das nicht reicht, hat die Möglichkeit aufzurüsten. Sie haben die Wahl zwischen SupraTherm, das sensationelle Dämmwerte erzielt. Oder PrimaTherm 0.6 White – dank einer neuen unsichtbaren Scheibenbeschichtung können Sie so die Kraft der einfallenden Sonnenstrahlen verstärkt nutzen. Mehr Sonnenenergie findet den Weg ins Hausinnere. Zugleich sorgt diese Beschichtung dafür, dass die Kälte draußen bleibt.



## **[Schallschutz**

Zu den wichtigen Aufgaben einer Wohnung gehört auch, Schlaf und Erholung

zu sichern. Bedauerlicherweise hat die Lärmbelastigung unserer Umwelt in der Vergangenheit stark zugenommen. UNILUX bietet für unterschiedliche Lärmquellen das passende Glas – egal ob für Gebäude an stark befahrenen Straßen oder in der Nähe von Diskotheken und Flughäfen. UNILUX bietet Ihnen hochwertige Verglasung mit verbessertem Schallschutz bis Klasse 5, also bis 47 dB (Prüfwert) an.



## **[Sicherheitsglas VSG, P2A + P4A**

Bei UNILUX bekommen Sie das Glas, das auf Ihre Sicherheitsbedürfnisse angepasst ist. Angefangen bei Ballwurfsicherheit, die

heutzutage nicht nur in Sporthallen, sondern auch zunehmend in Privathäusern gefragt ist, bis hin zum P4A-Glas, das auch rohen Angriffen, wie Steinwurf oder Hammerschlägen standhält. Das geprüfte Sicherheitsglas ist mit einer unsichtbaren, hoch reißfesten Folie zwischen zwei Scheiben verbunden und sorgt für Haftung und Spannung, falls das Glas zerspringt. Die Sicherheitsklasse lässt sich weiter erhöhen, indem die Anzahl der Kunststofffolien in den Glasscheiben gesteigert wird.



## **[Sonnenschutz**

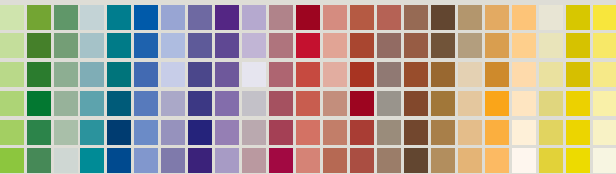
Große Fensterfronten bringen Leichtigkeit und Atmosphäre in unsere Gebäude. Andererseits

können sich Räume schnell aufheizen, sobald die Sonne auf die großzügigen Scheiben der Fenster strahlt. Um dem entgegenzuwirken bietet UNILUX Ihnen Sonnenschutzgläser an. Das Sonnenschutzglas hat zwei Funktionen: Im Sommer reduziert es die Sonneneinstrahlung und verringert so das Aufheizen des Gebäudes. Bei kühlem Wetter wirkt das Glas als Wärmeschutz und spart Energie. Die Strahlen der Sonne werden dabei vom Sonnenschutzglas reflektiert oder absorbiert, ohne dass sie den Raum dabei verdunkeln.





# Die große Farbfreiheit.



RAL-Farben  
Holzdekore  
DB- & Metallic-Farben  
NCS-Farben

Wie viele Geschmäcker gibt es? Bei UNILUX Kunststoff-Fenstern exakt 729 verschiedene. Denn so viele Kombinationsmöglichkeiten haben Sie bei Ihrem individuellen UNILUX Kunststoff-Fenster in puncto Farb- und Holzdekore. (Bei Kunststoff-Alu-Fenstern sind es sogar über 90.000 Kombinationen aus Aluschalen-Farben und Kunststoff-Dekoren). Finden Sie heraus, welche Farbe außen am besten wirkt und welches Holzdekor oder welche Farbe innen.

Für die Innen- und Außengestaltung stehen Ihnen 31 Holzdekore als Standard- oder Sonderfolien zur Verfügung. Noch mehr Möglichkeiten eröffnen sich Ihnen bei Kunststoff-Alu-Fenstern. Denn die Aluminiumschale gibt es in über 2.100 verschiedenen Farben oder Dekoren (RAL-, NCS-, DB- / Eloxal- und Weißpigment-Farben sowie Holzdekore).



## Ihre Welt ist bunt

Farben sind Ausdruck von Persönlichkeit und Lebensgefühl. Zeigen Sie Ihren Geschmack und wählen Sie aus einer Palette von Farben, die keine Wünsche offen lässt.



## Ist schön, bleibt schön

Ob Kunststoff oder Aluminium, UNILUX setzt auch bei den Werkstoffen Maßstäbe. Wir verwenden ausschließlich Materialien, die in puncto Robustheit und Langlebigkeit überzeugen.



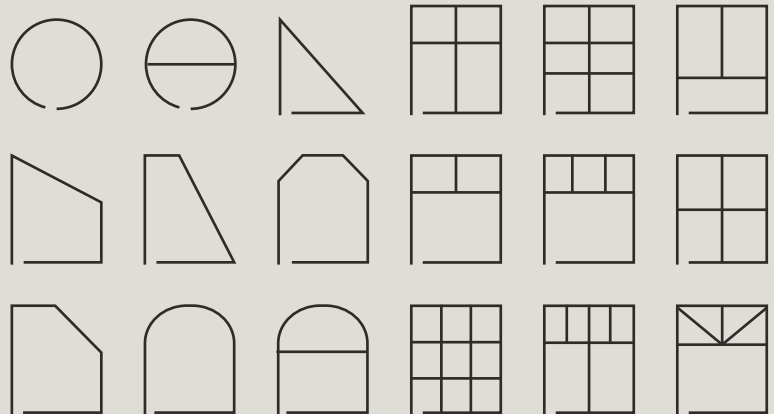
## Täuschend echt

Auch bei einem Kunststoff-Fenster müssen Sie nicht auf eine Holzanmutung verzichten. Unsere Holzdekore wirken lebendig und authentisch, ganz gleich, ob Kiefer oder Mahagoni ihr Lieblingsholz ist.



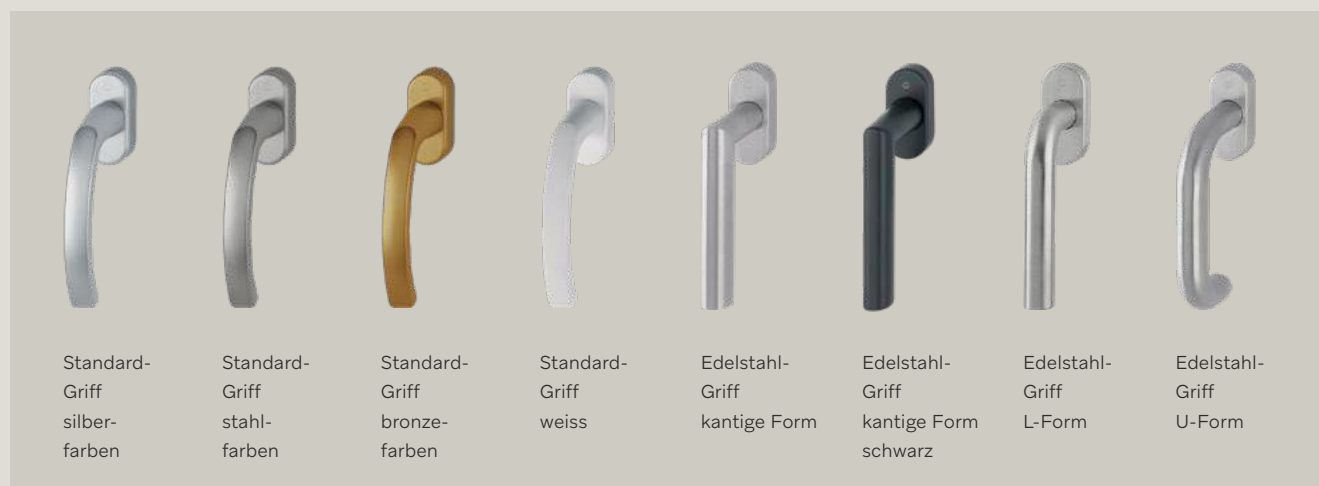
# Grenzenlose Formenvielfalt.

Bei der Wahl der Form Ihres Kunststoff- oder Kunststoff-Alu-Fensters gibt es praktisch keine Grenzen. Dreiecks- oder Rundfenster? Segment oder Rundbogen? Mit oder ohne Sprossen? Ihr UNILUX Fachhandelspartner zeigt Ihnen, was möglich ist.



## Design im Griff

Design zum Zupacken: Jeder UNILUX Griff ist nicht nur ein grundsolides Stück Handwerk „Made in Germany“, sondern auch ein optisches Kleinod. Ein Utensil, in dem sich Ihr Geschmack und Ihr Stil ausdrückt.



# Schatten und Sichtschutz.

Es gibt verschiedene Möglichkeiten, sich vor intensiven Sonnenstrahlen und neugierigen Blicken zu schützen. Ob klassischer Rollläden, eleganter Raffstore oder traditioneller Aluminium-Klappläden, UNILUX bietet Ihnen Ihre individuelle Schatten- und Sichtschutzlösung. Übrigens, auch gegen Insekten halten wir wirkungsvolle Rezepte bereit.



## Sprossenvielfalt

Sprossen sind das optische i-Tüpfelchen eines Fensters. Unser Angebot umfasst drei verschiedene Linien, von der glasteilenden über die aufgesiegelte bis zur innenliegenden Sprosse.

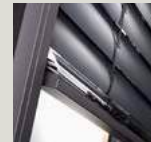


## Verschließbarkeit

Vor allem kleinere Kinder sollten nicht jedes Fenster öffnen können. Daher bieten wir jedes Modell auch mit Sperrtaste und als abschließbare Variante an. Sicher ist sicher.

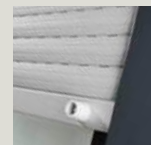
## Variantenreichtum

Bei UNILUX gibt es erstklassige Rollläden und Insektenschutzgitter, die entweder als Rollo im Rollladenkasten eingebaut sind oder als eigenes Bauteil fungieren.



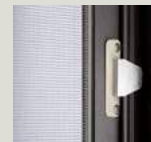
## Raffstore

Gleißend hell oder stockfinster? Dank Raffstore gibt es viele Nuancen mehr. Denn hier lässt sich der Lichteinfall stufenlos steuern. Durch die in der Neigung verstellbaren Lamellen können Sie punktgenau festlegen, wie viel Sonne Sie in Ihren Wohnräumen zulassen. Und auch optisch gibt der Raffstore ein exzellentes Bild ab.



## Rollläden

In puncto Lichtundurchlässigkeit setzen Rollläden seit jeher Maßstäbe. Kein Wunder, dass sie bei Schlafräumen bevorzugt zum Einsatz kommen. Und da die Kastenoptik die gleiche ist wie bei unseren Raffstores, können Sie UNILUX Rollläden und Raffstores harmonisch miteinander kombinieren.



## Insektenschutz

Nicht nur in Schlafzimmern sind Insekten ein Ärgernis. Stechmücken und Wespen können einem die Freude an frischer Luft nehmen. Damit sie dennoch unbesorgt lüften können, gibt es spezielle Spannrahmen und Drehtüren. Diese Insektenschutzgitter lassen sich mühelos in Eigenregie montieren. So einfach ist Komfort.



**Raffstore**  
Aufsatz-Raffstore aus Polyurethan mit außen liegender Öffnung.



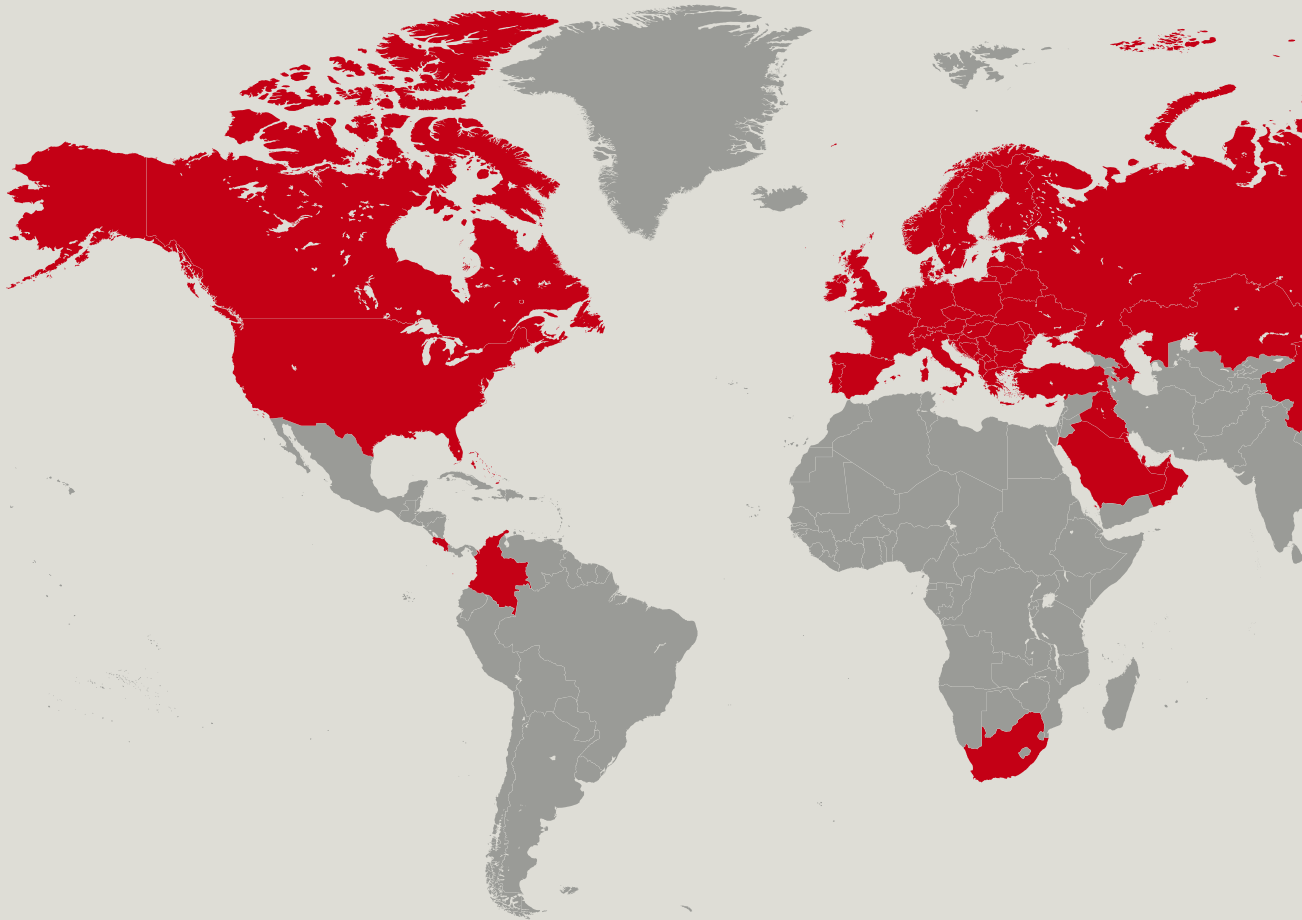
**Rollläden**  
Aufsatz-Rollläden aus Polyurethan mit außen liegender Öffnung.



**Rollläden**  
Aufsatz-Rollläden aus Polyurethan mit raumseitiger Öffnung.



# Die Sicherheit der großen Marke



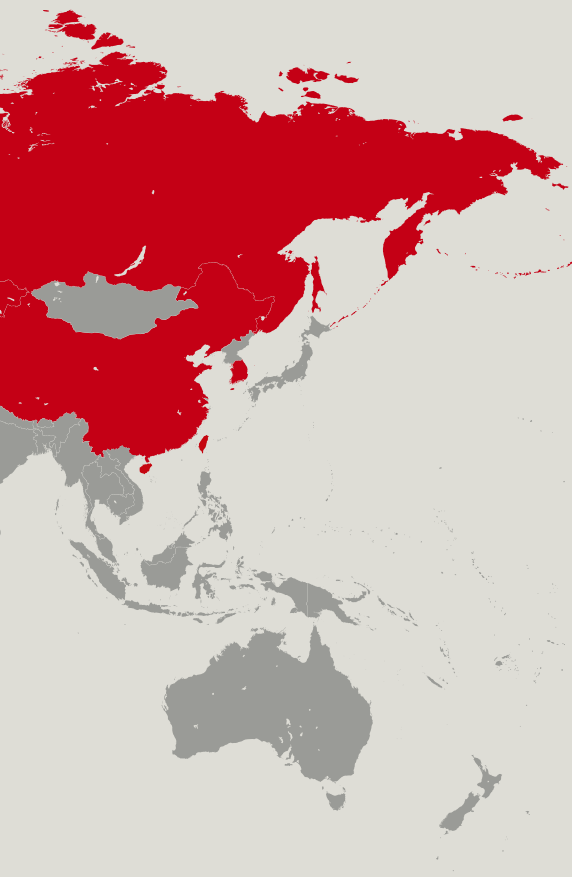
UNILUX sorgt für einen nachhaltigen Fortschritt mit Auszeichnung – durch die richtige Wahl seiner Partner und Rohstofflieferanten sowie durch Engagement in führenden Institutionen und Verbänden:



UNILUX-Produkte erfüllen internationale Test- und Sicherheitsstandards:







# Impressum

## Herausgeber

UNILUX GmbH  
54528 Salmtal  
Tel. 06578 189-0  
Fax 06578 188-0

info@unilux.de  
[www.unilux.de](http://www.unilux.de)

## Hinweise

Der Inhalt dieses Katalogs ist ohne Rechtsverbindlichkeit. Technische Änderungen im Rahmen der Weiterentwicklung oder durch Fehler im Text, Bildmaterial oder der Beschreibung behalten wir uns vor. Die Verwendung von Bild- und Textmaterial – auch auszugsweise – gestatten wir nur nach Anfrage und daraufhin ausdrücklich erteilter schriftlicher Genehmigung.

Das verwendete Bildmaterial dient zu illustrativen Zwecken. Farbabweichungen sind leider nicht vermeidbar und drucktechnisch bedingt. Die Musterabbildungen sind nicht maßstabsgetreu.

© 2022, UNILUX GmbH. Alle Rechte vorbehalten.



UNILUX Zentrale Salmtal



# Kontakt:

Telefon: +49 (0) 6578 189-0

E-Mail: [info@unilux.de](mailto:info@unilux.de)

Weitere Informationen zu Produkten  
und UNILUX-Partnern finden Sie unter:  
[www.unilux.de](http://www.unilux.de)