

# Die WAREMA Raffstoren / Rollläden Kollektion

Elegant. Funktional. Fokussiert.

*Der SonnenLichtManager*



## Kompakter Allrounder

Die neue Kollektion im Überblick

### Den Trends auf der Spur

Mit Farben und Oberflächen  
Akzente setzen

### Aus zwei wird eins

Wie Raffstoren und Rollläden  
perfekt harmonieren

### Clevere Farbwahl

Mit dem richtigen Ton nachhaltig  
Energie sparen



## Inhaltsverzeichnis

Trends / Impulse	4
WAREMA Raffstoren / Rollläden Kollektion	10
Raffstore-Lamellen	12
Rollladen-Profile	14
Farben	16
Bauphysik	18
Nachhaltigkeit und Verantwortung	20

### Wohlfühlklima mit Sonnenschutz

Ein moderner Sonnenschutz erfüllt heute ganz vielfältige Anforderungen. Je nach Wunsch sichern innovative Lösungen zum Beispiel einen verlässlichen Hitzeschutz im Sommer oder auch eine wirksame Wärmedämmung im Winter – für ein jederzeit angenehmes Wohlfühlklima und eine nachhaltige Steigerung der Energieeffizienz.

Im aktuellen Programm von WAREMA finden Sie für jede Anforderung ein optimales Sonnenschutzsystem. Mit stilvollen und modernen Raffstoren lassen sich auch große Fensterflächen problemlos verschatten

und gleichzeitig hochwertige Designakzente setzen. Rollläden wiederum bieten einen behaglichen Sonnen- und Sichtschutz und ermöglichen zudem die komplette Abdunkelung von Räumen.

Für eine stimmige Fassadengestaltung lassen sich unsere Raffstoren und Rollläden perfekt miteinander kombinieren. Eine Vielfalt an Ausführungen, Farben und Ausstattungen sorgen für Harmonie in Optik und Funktion.

”

Bei der Entwicklung unserer neuen Raffstoren / Rollläden Kollektion haben wir unsere Partner im Fachhandel sowie Architekten befragt, eine renommierte Trendagentur mit ins Boot geholt und die Farbwünsche unserer Kunden aus den vergangenen Jahren analysiert. Entstanden ist ein zukunftsorientiertes, stylisches und auf das Wesentliche fokussiertes Kollektions-Angebot – ganzheitlich gedacht und perfekt geeignet für jeden Anwendungsfall. Lassen Sie sich inspirieren und entdecken Sie die Möglichkeiten. Wir wünschen Ihnen viel Freude und erfolgreiche Geschäfte.

**Frank Dahinten,**  
Leiter Produktmanagement Window Systems





# Impulse Gesellschaft Was bewegt uns?

## DAS SPIEGELBILD DES DESIGNS

Design und Ästhetik spiegeln oft die Themen, die die Gesellschaft bewegen, wider. Sie zeigen auf eine emotionale Weise die Wünsche und Bedürfnisse der Menschen. Eine besondere Bedeutung spielen aktuell die Themen Natur und Digitalisierung. Nachhaltigkeit ist dabei in den Köpfen der Menschen angekommen.

Neu ist nun der bewusste Wunsch nach Authentizität und Langlebigkeit – die Produkte sollen ehrlich sein und Offenheit ausstrahlen. Demgegenüber zeigt sich die zunehmende Vernetzung und Flexibilität unseres Lebens in einer puren und klaren Gestaltung. Diese ist smart, wird aber zunehmend nahbar und wirkt dadurch ausgleichend, sicher und beruhigend. Die Farben der Raffstoren und Rollläden vereinen beide Aspekte auf kreative und zukunftsorientierte Weise.

## FARB- UND TRENDFORSCHUNG – zukunftsStil

„Wir setzen uns analytisch und kreativ mit der Zukunft auseinander. Für uns als Farbdesignerinnen stehen Farben im Fokus unserer Arbeit, denn sie prägen das Erscheinungsbild eines Raumes, Produktes oder einer Fassade maßgeblich. Unser Ziel ist es, die Themen Trend und Farbe systematisch zu verbinden und daraus individuelle Farb- und Designkonzepte abzuleiten.“

Nach diesen Parametern haben wir auf Basis eines Trendscoutings gemeinsam mit WAREMA die Trends der **Raffstoren / Rollläden Kollektion** entwickelt.“

„NATUR UND SMARTE  
TECHNIK SIND DIE  
VORBILDER FÜR EINE  
INNOVATIVE GESTALTUNG.“



Livia Baum & Jutta Werner – zukunftsStil

1

## TRADITION/KULTUR

Langlebigkeit / Traditionsbewusstsein / Herkunft

## Natur / Mensch & Authentizität



## NATUR ALS VORBILD

Nachhaltigkeit / Gesundheit / Achtsamkeit

## FLEXIBILITÄT

Mobilität / Smart Materials / Individualisierung

## Digitalisierung / Smart & Individuell



## VERNETZUNG

Mensch & Technik / Konnektivität / New Work

2

## 1

# Natur, Mensch & Authentizität

## DER NATUR AUF DER SPUR

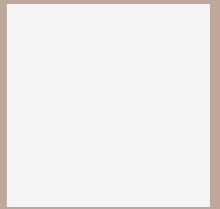
Die Auseinandersetzung mit der Natur sowie langlebigen Themen wie Tradition und Regionalität ist besonders in der heutigen, schnelllebigen Zeit wichtig. Es zeigt sich in einem gesteigerten Interesse nach alten Handwerkstechniken oder dem Megatrend Nachhaltigkeit und Gesundheit. Der Mensch steht im Fokus und das Design unterstützt ihn dabei Ruhe und Beständigkeit zu finden - damit entsteht eine neue Form der sinnlichen Perfektion. Dazu passen Oberflächen, die unaufgeregt sind und eine sanfte, zarte Eleganz

ausstrahlen. Alte und neue Ästhetiken verschmelzen miteinander zu einer intelligenten Natürlichkeit. An der Fassade treffen raue Putze auf tiefschwarze Nuancen und traditioneller Klinker mixt sich mit smarten Silbermetallen. Matte Oberflächen stehen zudem für Wertigkeit und wirken mit warmen Silbertönen seriös und vertraut. Die hellen, trendigen Farben und dezente Bronzetöne der Kollektion bestechen durch ihren natürlichen Touch und ergänzen sich perfekt zu natürlichen Materialien.

„HELLE FARBEN UND DEZENTE BRONZETÖNE STEHEN, IN KOMBINATION MIT WARMEN OBERFLÄCHEN, FÜR NATURVERBUNDENHEIT UND ZEIGEN DIE BEDEUTUNG FÜR EINE BEWUSSTE ZUKUNFT“



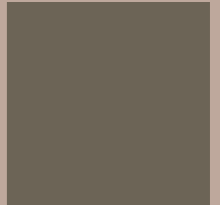
RAL 7035  
Lichtgrau



RAL 9016  
Verkehrsweiß



RAL 7022  
Umbragrau



W 8780  
Lichtbronze



## NATÜRLICHER BLICKFANG

Der Trend geht hin zu seidigen Oberflächen, die Leichtigkeit mit Eleganz vereinen. Sie nehmen sich dezent zurück und setzen Materialien, wie Stein oder Kalkputze, gekonnt in Szene.



# Digitalisierung, Individuell & Smart

2



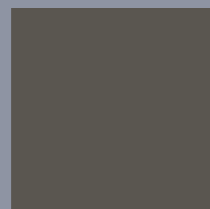
RAL 9006  
Weißaluminium



RAL 9007  
Graualuminium



RAL 7016  
Anthrazitgrau



DB 703  
Anthrazit Eisenglimmer



„DUNKLE FARBTÖNE  
STRAHLEN GEBORGENHEIT  
AUS UND VERMITTELN  
SICHERHEIT.“

## DIE LEICHTIGKEIT DES SMARTEN ERLEBEN

Digitalität zieht immer mehr in unser Leben ein und erleichtert an vielen Stellen durch die zunehmende Funktionalität unser smartes Zuhause. Es vernetzt uns mit anderen Menschen und ermöglicht einen schnellen Austausch. Wir werden flexibler, globaler und unsere Gebäude und Innenräume passen sich dieser steigenden Mobilität an. Optisch zeichnet sich dies durch einen Mix aus Technik und schlichter

Designsprache aus, die aber zunehmend menschliche Züge bekommt. Dadurch wird uns das technische Thema nahbar und klar. Es strahlt eine beruhigende Ästhetik aus, die metallische Strukturen mit dezenteren Farben in Schwarz- und Graunancen vereint. Helles Grau wirkt dabei besonders entspannend und zeigt uns sowohl im Raum als auch am Gebäude eine neue Weitläufigkeit und Leichtigkeit.



## MATT UND METALLISCH

Matte und metallische Oberflächen bilden eine Faszination im Innen- und Außenraum. Besonders matte Farben wirken innovativ und zeitlos. Der edle Seidenglanz metallischer Oberflächen, mit den vielfältigen Lichtreflexen, wirkt hochwertig und zeigt das aktuelle Bedürfnis nach Langlebigkeit.





# Eine Kollektion für jeden Anwendungsbereich

## Form und Funktion neu gedacht

Mit der neuen WAREMA Kollektion für Raffstoren und Rollläden lässt sich ein optisch perfekt aufeinander abgestimmter Sonnenschutz für jede Fassade realisieren – hochwertig, elegant und einzigartig funktional.

Mit unseren zwei besonders kompakten Präsentationskoffern können Sie Ihren Kunden unsere Neuheiten anschaulich und authentisch vorstellen. Je nach Wunsch nur für Raffstoren beziehungsweise Rollläden oder – dank cleverer Magnetverbindung – auch für beide Kollektionen zusammen. Die Koffer fokussieren dabei gezielt auf eine Auswahl besonders gefragter Raffstore-Lamellen und Rollladen-Profile, zum Beispiel mit trendigen matten Farben oder glatten Oberflächen.

Mit unseren neuen Präsentationskoffern haben Sie die wichtigsten Original-Muster und Farbtöne für Ihre Kundenberatung immer parat. Ob in der Ausstellung, im Büro oder unterwegs.



### Farben

Die Farbgestaltung der neuen Kollektion ist in zwei Kategorien unterteilt. Die acht „Selection“ Farben sind im Raffstoren- und Rollläden-Bereich identisch sowie für alle Lamellen und Profile verfügbar. Alle Varianten sind einheitlich der Preisgruppe 1 zugeordnet. Darüber hinaus bietet die Kategorie „Choice“ zehn weitere attraktive Farben für Raffstoren sowie acht zusätzliche Farben für Rollläden – für noch mehr Individualität und Auswahl bei der Fassadengestaltung.

### Oberflächen

Standardmäßig weisen alle Raffstore-Lamellen eine glänzende Oberfläche auf. Vier der acht „Selection“ Farben sind jedoch ohne Mehrpreis auch mit edler matter Oberfläche erhältlich. Die Rollladen-Profile wiederum verfügen in der Standard-Variante über eine matte Oberfläche. Es gilt jeweils zu prüfen, ob bei einer „Selection matt“ Farbe auch die Oberfläche für die Aluminiumteile in matt ausgeführt werden soll (WAREMA Farbwelt). WAREMA Standard ist seidenglänzend.

#### Ihre Vorteile auf einen Blick

- / Selection Farben
  - 8 Farben: Raffstoren & Rollläden identisch
  - Alle Preisgruppe 1
  - Verfügbar für alle Lamellen/Profile
- / Selection matt
  - 4 weitere Farben
  - Matte Oberflächen für Raffstore-Lamellen
- / Choice Farben
  - Weitere Farben in der integrierten Farbkarte
  - Farbplättchen gestanzt aus Original-Band
  - Raffstoren & Rollläden unterschiedlich
  - Preisgruppe individuell
  - Verfügbare Lamellen/Profile individuell
- / Gültigkeit ab 01.04.2021
- / Koffergröße (je Koffer) 24,5 cm x 32 cm x 10,7 cm



# Raffstore-Lamellen

## Funktional. Vielseitig. Modern.



Elegantes Design trifft höchste Funktionalität: Raffstoren ermöglichen eine flexible Lichtlenkung und beleuchten Räume so mit dem gewünschten Tageslicht. Dabei bieten sie je nach Anforderung einen zuverlässigen Hitze-, Sicht- und Blendschutz – für ein angenehmes Wohlfühlklima und nachhaltige Energieeffizienz.

WAREMA bietet ein umfangreiches Programm an Raffstore-Lamellen für jeden Anwendungsfall.

Die neue Zetra Lamelle (80 Z) begeistert durch ihre geradlinige Optik und eine hervorragende Abdunkelung – die ideale Lösung für den Wohnungsbau.

Randgebördelte Lamellen, wie der Klassiker 80 S, überzeugen durch perfekte Durchsicht, eine hohe Windstabilität und Flexibilität.

Wenn es um die Abdunkelung bzw. einen reduzierten Lichteinfall zum Beispiel in Schlaf- oder Präsentationsräumen geht, empfehlen sich stabile Abdunkelungslamellen, wie die neue Zetra Lamelle.

Bei kleinen Fensterflächen erweisen sich die filigranen Flachlamellen als optimale Wahl. Dank ihrer geringen Blendenhöhen benötigen sie wenig Platz.

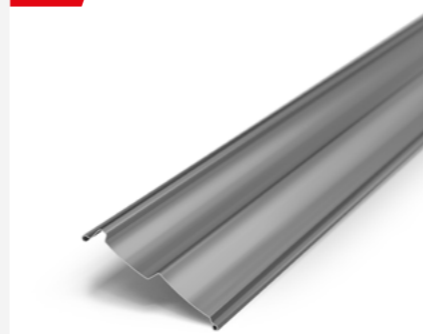


Randgebördelte Lamelle 80 S



Randgebördelte Lamelle 60 S

NEU



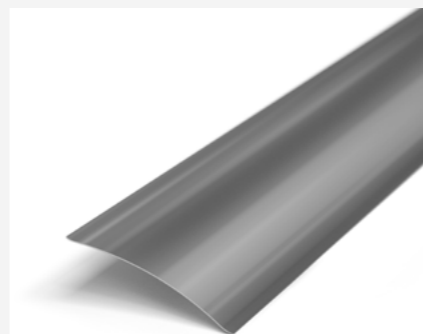
Abdunkelungslamelle 80 Z



Abdunkelungslamelle 90



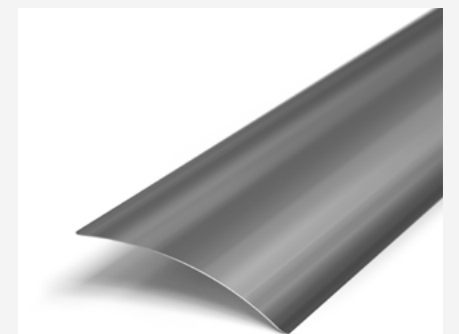
Abdunkelungslamelle 93



Flachlamelle 80 AF



Flachlamelle 60 AF



Flachlamelle 100 AF



# Rollläden-Profile

## Stabil. Ansprechend. Sicher.



Als klassische Alleskönner vor dem Fenster ermöglichen Rollläden nicht nur eine zuverlässige Verdunkelung von Schlafräumen. Die robusten und langlebigen Systeme sorgen zudem auch für einen effektiven Sonnen- und Lärmschutz, helfen beim Energiesparen und erhöhen die Einbruchssicherheit.

Abgestimmt auf den jeweiligen Anwendungsbereich, bietet WAREMA ein umfangreiches Angebot hochwertiger Rollläden-Profile.

Die gerillten Aluminium-Profile sind mit kleinen Lichtschlitzen versehen und besonders hochwertig und stabil. Die witterungsbeständige und langlebige Variante eignet sich ideal für die Abdunkelung großer Flächen.

Dem aktuellen Trend folgend, sind die Profile ab sofort auch mit glatter, cleaner Optik erhältlich – perfekt abgestimmt auf die geradlinige Raffstore-Lamelle 80 Z.

Alternativ sind die Rollläden-Profile auch in Kunststoff-Ausführung verfügbar. Diese empfehlen sich bei kleineren Fensterflächen.



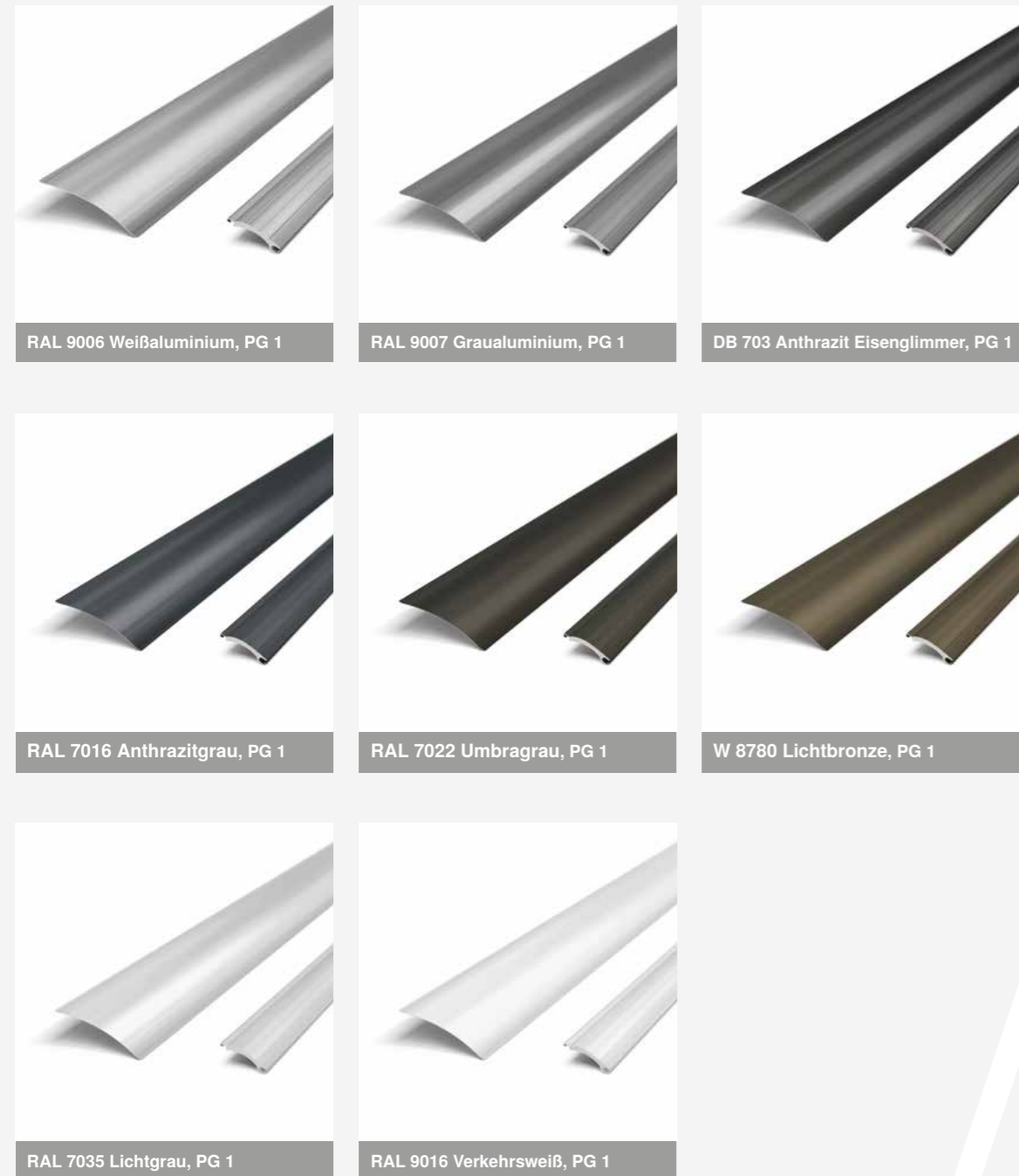


# Farben

## Fokussierte Trend-Auswahl

### Selection

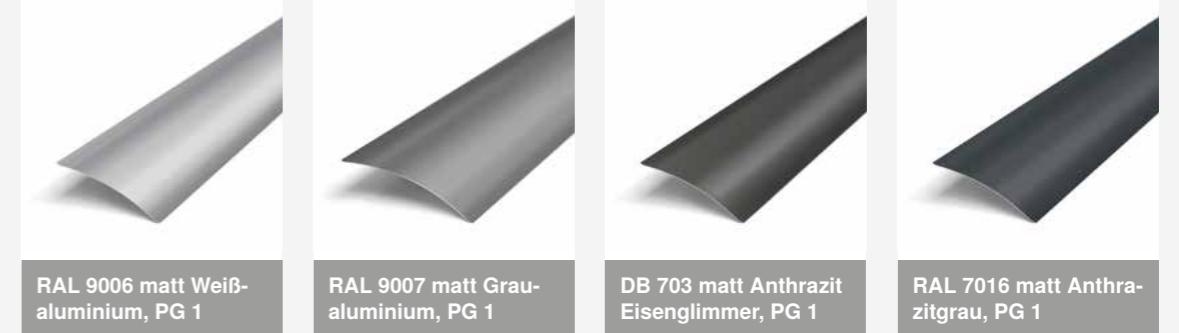
Die acht modernen Farben der Kategorie „Selection“ sind für Raffstoren sowie Rollläden identisch und für alle Lamellen und Profile der Kollektion verfügbar. Dabei sind alle Varianten einheitlich der Preisgruppe 1 zugeordnet.



### Highlight

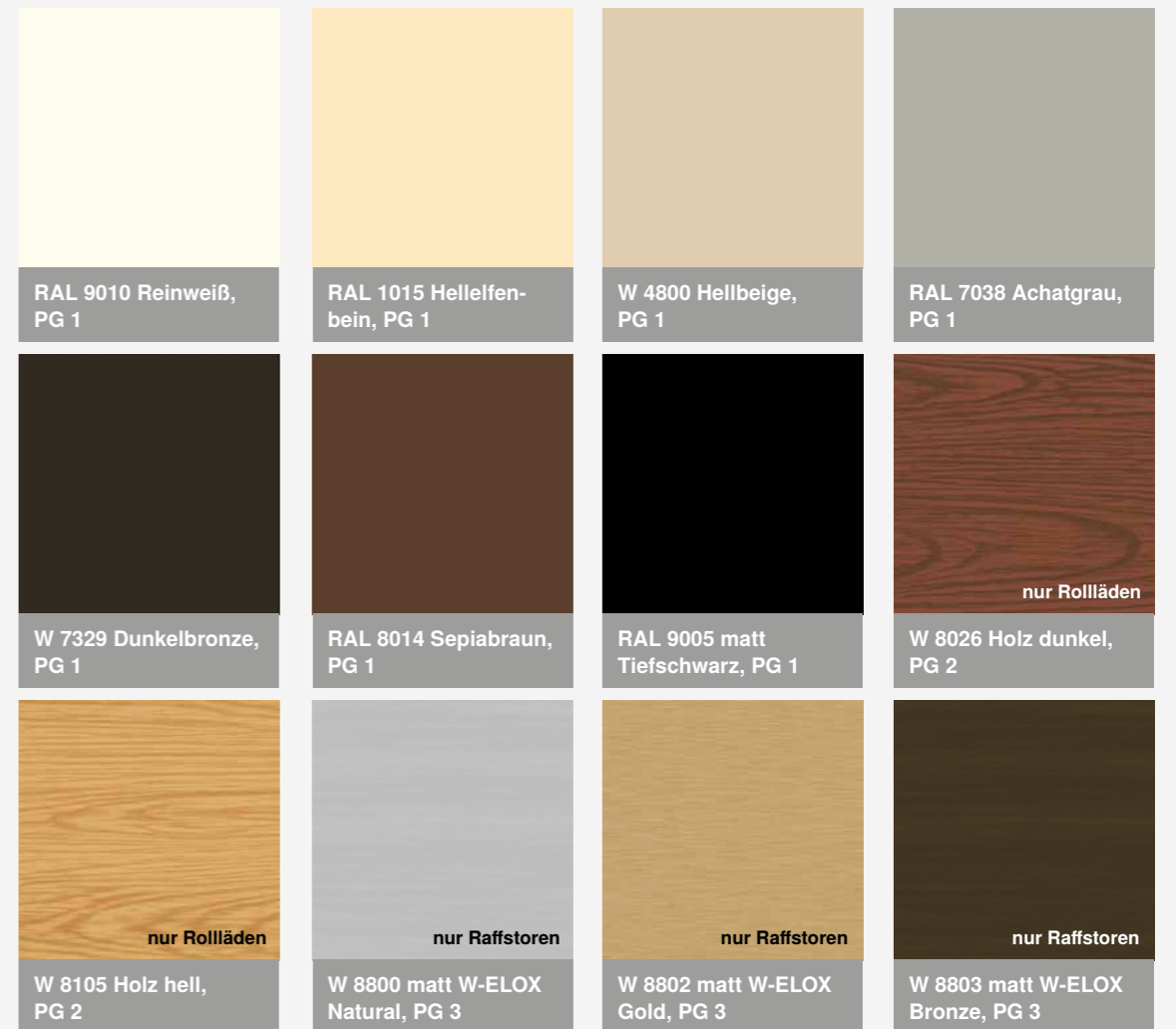
### Selection matt für Raffstore-Lamellen

Matt liegt voll im Trend: Bei den Raffstore-Lamellen sind die vier „Selection“ Farben RAL 7016, 9006, 9007 und DB 703 ohne Mehrpreis auch mit matter Oberfläche erhältlich. Es sollte immer geprüft werden, ob bei „Selection matt“ auch die Oberfläche für die Aluminiumteile in matt ausgeführt werden soll (WAREMA Farbwelt). WAREMA Standard ist seidenglänzend.



### Choice

In der Kategorie „Choice“ sind zehn weitere attraktive Farben für Raffstoren sowie acht zusätzliche Farben für Rollläden verfügbar. Die gesamte Auswahl ist auf einer integrierten Farbkarte in den Präsentationskoffern eingebaut. Dabei sind die einzelnen Farbplättchen aus hochwertigem Original-Band gestanzt. Die Preisgruppen und Verfügbarkeiten der Farben aus der Kategorie „Choice“ sind individuell unterschiedlich.





# Bauphysik und Wohlbefinden

## Auf die Farbauswahl kommt es an

### Welchen Nutzen bieten Raffstoren und Rollläden generell?

Raffstoren und Rollläden verfügen über zahlreiche vorteilhafte Eigenschaften. Während sie im Sommer einen wirksamen Sonnen- und Hitzeschutz sichern, halten sie im Winter die Heizwärme im Haus und sorgen so für eine nachhaltige Energieersparnis. Darüber hinaus ermöglichen beide Sonnenschutzsysteme je nach Anforderung einen effektiven Sicht- und Blendschutz und eignen sich nicht zuletzt auch als attraktives Designelement an der Hausfassade.



### Welche positiven Einflüsse hat die Farbauswahl?

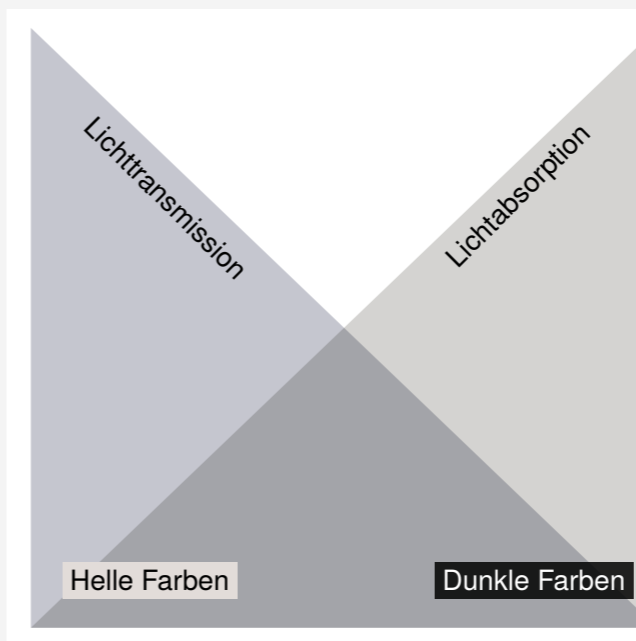
Gerade im Hinblick auf ein modernes und attraktives Design kommt der Farbauswahl der Raffstore-Lamellen beziehungsweise Rollladen-Profile eine wichtige Rolle zu. Im Außenbereich trägt der richtige Farbton zur harmonischen Integration des Sonnenschutzes in die Fassade bei. Hier sollte die gewählte Farbe auf Fenster, Wandfarbe und individuellen Geschmack abgestimmt sein. Im Innenbereich beeinflusst die Farbwahl vor allem das Raumgefühl und trägt so entscheidend zum Wohlbefinden der Nutzer bei. Hier gilt: Sonnenschutzprodukte in helleren Farbtönen passen meist sehr gut zu modernen, weißen Wänden. Dunklere Farben wirken hingegen gerade gegen Abend natürlicher und sind angenehmer für das Auge.



### Helle oder dunkle Farben – Welche Rolle spielt die Bauphysik bei der Farbauswahl?

Auch nicht zu vergessen: die Bauphysik. Je nach Farbauswahl lässt sich auch der thermische und visuelle Komfort im Raum beeinflussen. Ein Faktor dabei ist die Lichtreflexion beziehungsweise -absorption. Das bedeutet konkret: Dunklere Farben absorbieren mehr Licht als hellere Farben. Bei Rollläden erfolgt die Raumausleuchtung durch die Lichtschlitze. Die Farbe hat daher keinen besonderen Einfluss auf den Tages-

lichteinfall, aber auf den Energieeintrag. Mit dunkleren Farben gelangt mehr Energie ins Rauminnere. Bei Raffstore-Lamellen hingegen ist dieser Effekt genau gegensätzlich. Bei dunkleren Farben gelangt – dank der hinterlüfteten Lamellen und der geringeren Reflexion – weniger Licht und Energie nach Innen als bei helleren Farben.



Sie möchten mehr zum Zusammenhang von Bauphysik und Wohlbefinden bei der Sonnenschutzplanung erfahren?

Dann informieren Sie sich ausführlich unter [www.warema.de/bauphysik](http://www.warema.de/bauphysik)





# Nachhaltiges Engagement Verantwortung leben



## Reduktion des CO<sub>2</sub>-Fußabdrucks

Unsere Sonnenschutzprodukte helfen beim Energiesparen und tragen so aktiv zum Klimaschutz bei. Das beweist der „Product Carbon Footprint“, den die Hochschule für angewandte Wissenschaften Würzburg-Schweinfurt für unseren Basis-Raffstore ermittelt hat: Die detaillierte CO<sub>2</sub>-Bilanz ergibt eine Einsparung von 8,5 Tonnen des Treibhausgases im Laufe des Raffstore-Lebenszyklus. Dem stehen gerade einmal 150 Kilogramm Kohlendioxid gegenüber, die durch Herstellung, Nutzung und Entsorgung anfallen.

## Zertifizierung nach ÖKOPROFIT-Standard

Schon vor vielen Jahren hat WAREMA ein zertifiziertes Umweltmanagementsystem gemäß der strengen ÖKOPROFIT-Kriterien eingeführt. Dieses wird kontinuierlich geprüft und erneuert. Dabei legen wir größten Wert darauf, unsere selbst gestellten Anforderungen zu erfüllen und immer wieder neue herausfordernde Ziele und Maßnahmen zu formulieren. So schonen wir natürliche Ressourcen und senken gleichzeitig unsere Betriebskosten. Nicht zuletzt engagiert sich WAREMA beim Umwelt- und Klimapakt Bayern – einer Partnerinitiative für Nachhaltigkeit und Umweltschutz.

## Vereinbarkeit von Familie und Beruf

Die Vereinbarkeit von Familie und Beruf ist für viele unserer Mitarbeiter eine echte Herausforderung. Deshalb unterstützt WAREMA sowohl Eltern als auch unsere Beschäftigten mit pflegebedürftigen Angehörigen. Um das Thema familienbewusste Arbeitswelt auch auf Landesebene zu forcieren, sind wir seit 2015 Mitglied im „Familienpakt Bayern“. Beteiligte Unternehmen sowie die Landesregierung Bayern haben dabei ein gemeinsames Ziel: Eine bessere Lebensqualität für Familien am Zukunftsstandort Bayern zu ermöglichen.

## Verantwortung für die Gesellschaft

Wir bei WAREMA sehen soziale Verantwortung und gemeinnütziges Engagement als einen wichtigen Faktor für Gemeinschaft und Fortbestehen unserer Gesellschaft. Daher unterstützen wir diverse Projekte. Den Fokus unseres Engagements legen wir auf nachhaltige Maßnahmen – vor allem in Regionen rund um unsere Produktionswerke beziehungsweise Vertriebsstandorte. Beispielsweise unterstützen wir seit vielen Jahren die Lebenshilfe Marktheidenfeld e.V.



# Harmonische Fassadengestaltung.

Mit neuer Lamelle und Profilen von WAREMA

- Zetra: Geradlinige und windstabile Raffstore-Lamelle für ein hochwertiges Behangbild
- A 37: Glattes Rollladen-Profil für eine klare Optik und optimale Abdunkelung

**Der SonnenLichtManager**



Bestellen Sie Ihre persönlichen Muster unter:  
[www.warema.de/zetra](http://www.warema.de/zetra)



## Entdecken Sie SonnenLichtManagement!

Inspirieren Sie sich und finden Sie Ihr passendes Sonnenschutzprodukt unter [www.warema.de/support](http://www.warema.de/support)



Beratungsbroschüre  
HomeComfort



Highlights  
Außenjalousien



Highlights  
Rollläden



Highlights  
Steuerungen



Besuchen Sie uns online.

**WAREMA Renkhoff SE**  
Hans-Wilhelm-Renkhoff-Straße 2 • 97828 Marktheidenfeld • Deutschland  
[www.warema.de](http://www.warema.de) • [info@warema.de](mailto:info@warema.de)

Treffen Sie uns hier:



2036250/04.2021\_deDE  
Druckfehler, Änderungen, Abweichungen von den  
technischen Angaben und Produktdarstellungen sind  
aufgrund der baulichen Gegebenheiten im Einzelfall  
möglich.